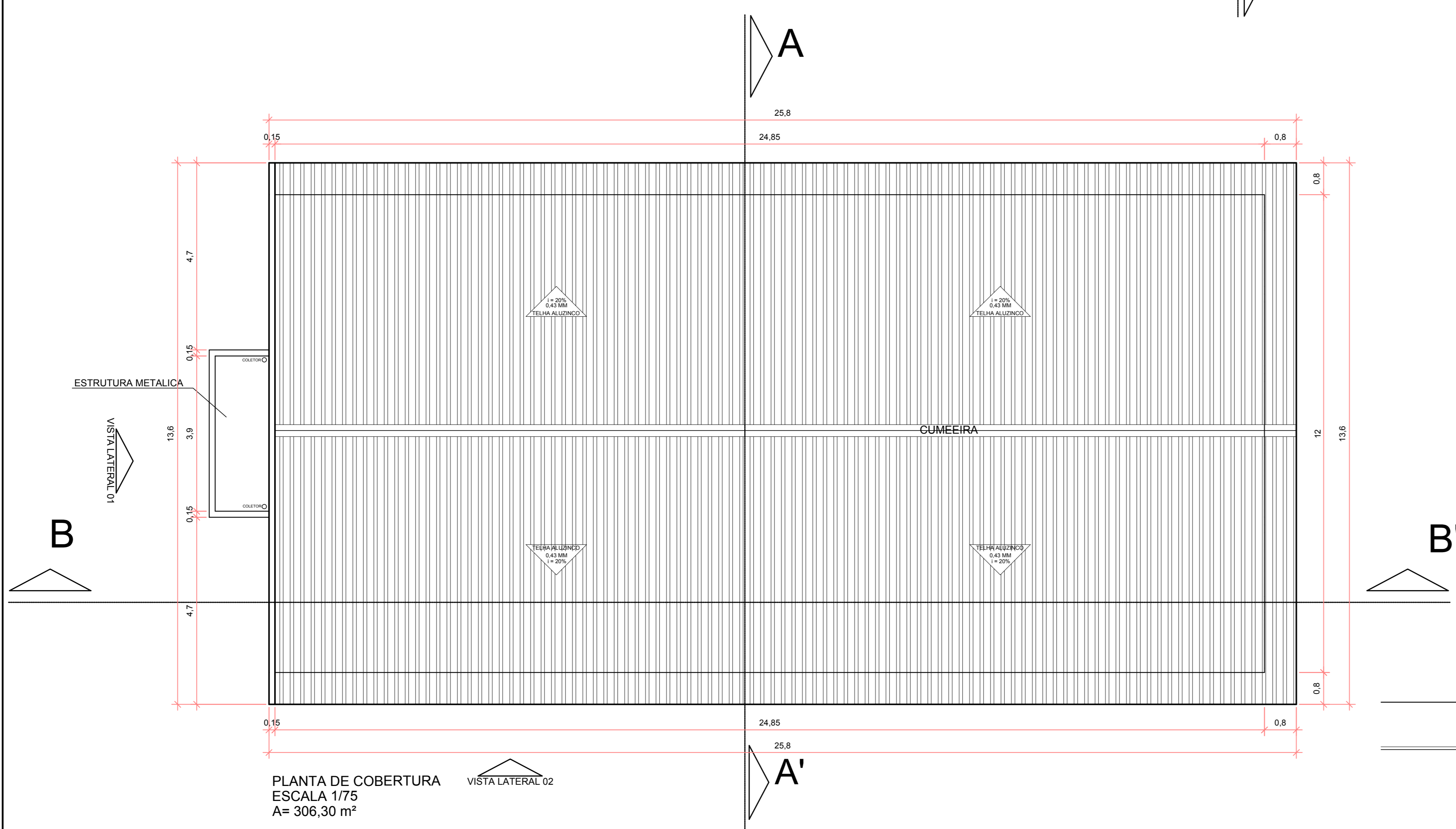
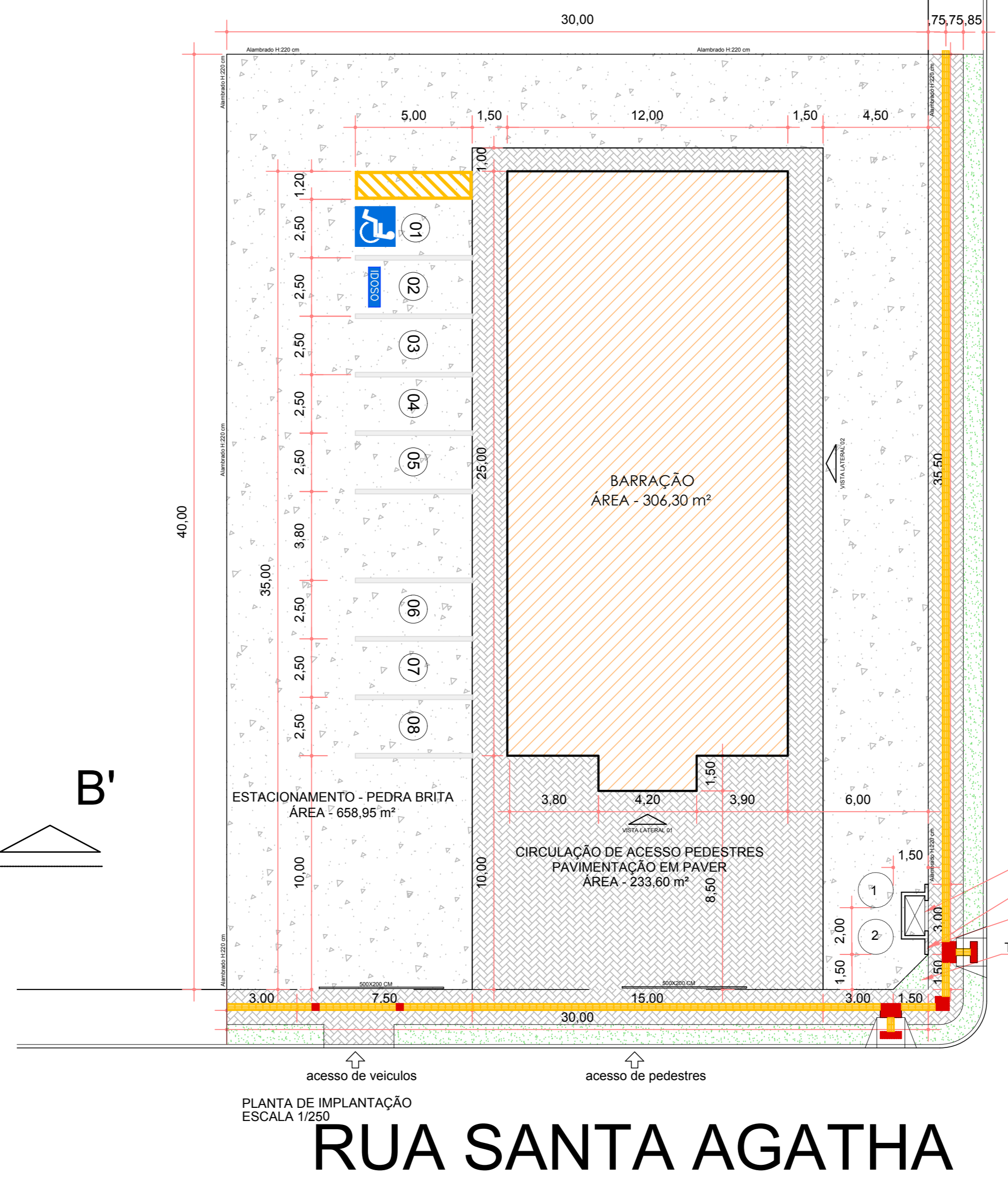


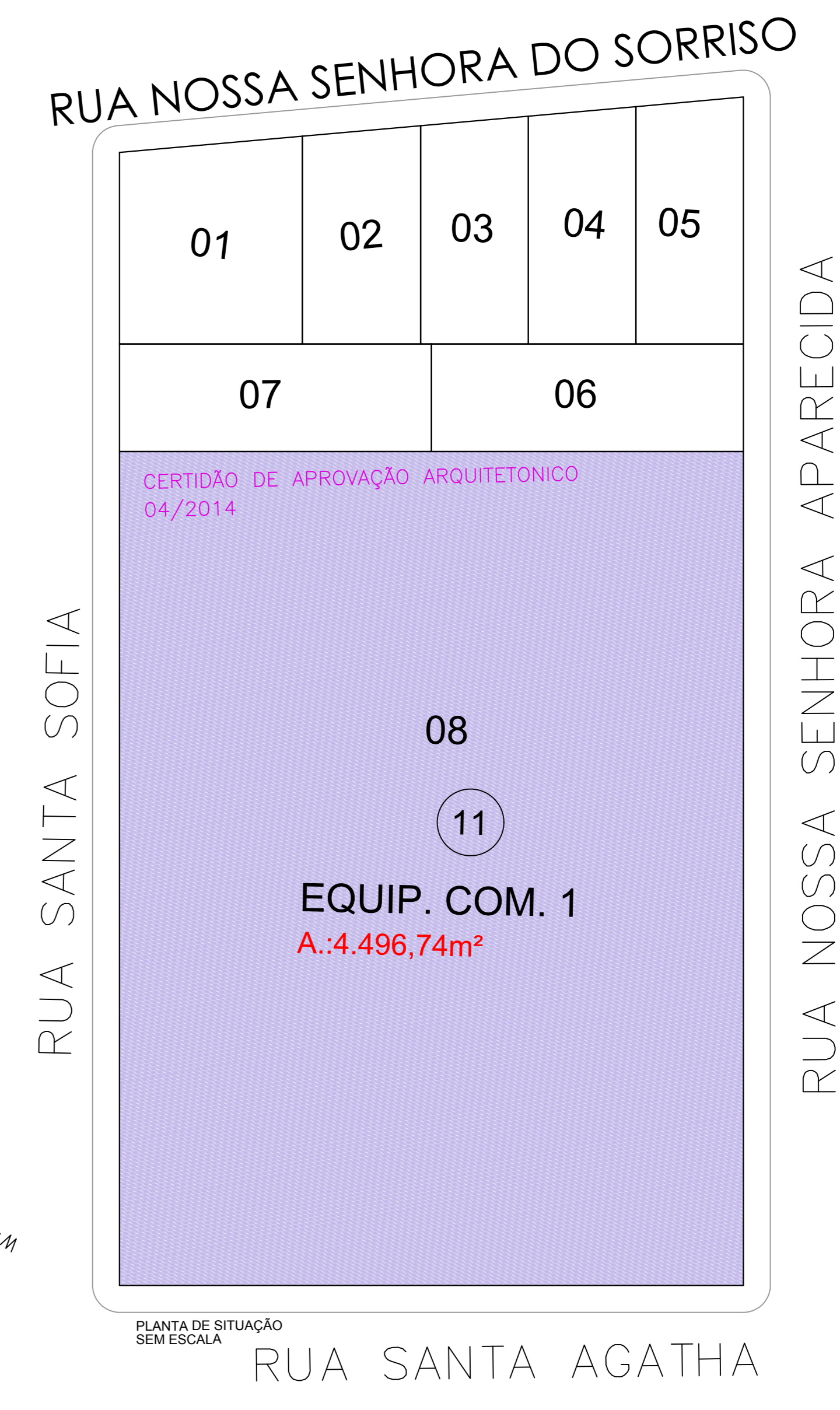
PLANTA BAIXA
ESCALA 1/50
A= 306,30 m²



PLANTA DE COBERTURA
ESCALA 1/75
A= 306,30 m²



PLANTA DE IMPLANTAÇÃO
ESCALA 1/250



PLANTA DE SITUAÇÃO
SEM ESCALA

RUA NOSSA S. APARECIDA

ARQUITETÔNICO

SITUAÇÃO, IMPLANTAÇÃO, PLANTA DE COBERTURA E PLANTA BAIXA

CENTRO COMUNITARIO - SANTA MARIA
EQUIPAMENTO COMUNITARIO 01 - QUADRA 11, RUA SANTA AGATHA,
BAIRRO SANTA MARIA II - SORRISO/MT

FOLHA:
01/02

ÁREAS: Área do Lote: 4.472,74 m²
Área de Cobertura: 306,30 m²
Área de Construção: 636,00 m²
Coeficiente de Permeabilidade: 0,15 m²/m²
Coeficiente de Aproveitamento: 0,33

VISTO:

AUTOR DO PROJETO:
FÁBIO MIGUEL DOS SANTOS
ARQUITETO E URBANISTA
CAU: 84.279/2

PROPRIETÁRIO:
Prefeitura Municipal de Sorriso
CNPJ: 09.239.076/0001-62

DATA:
ABRIL/2018

ESCALA:
indicada

DESENHO:
FÁBIO

REVISÃO: