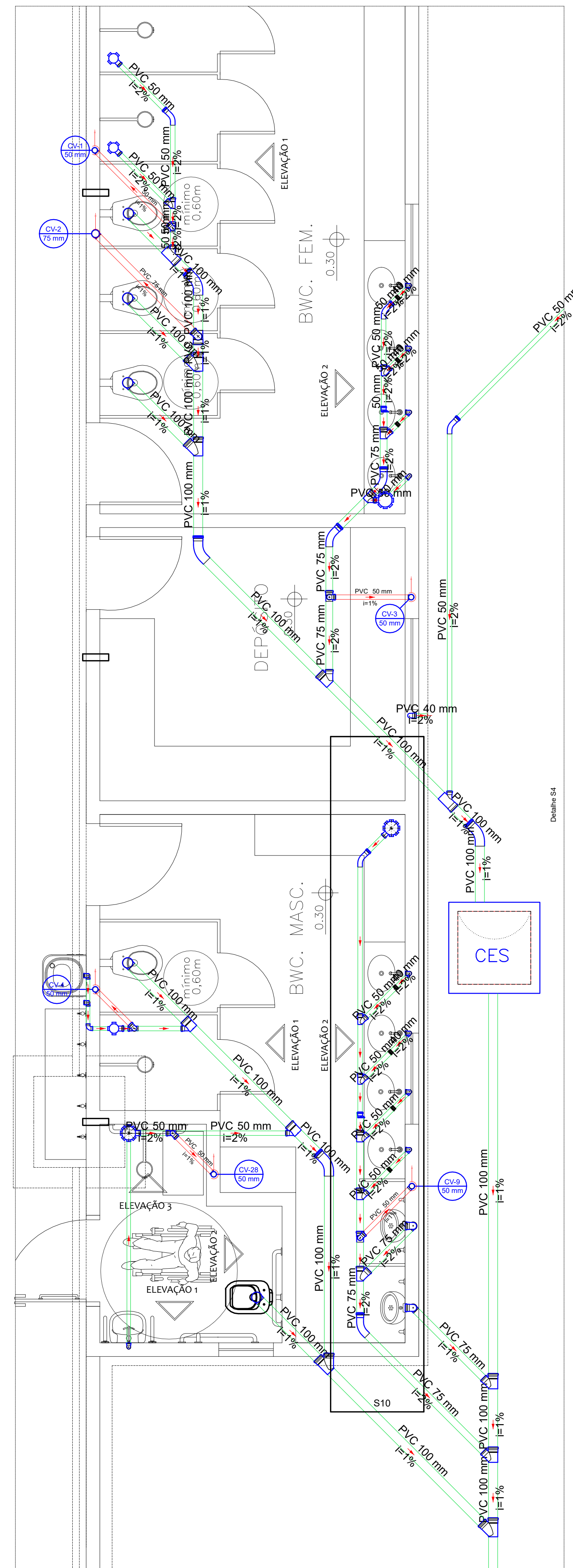
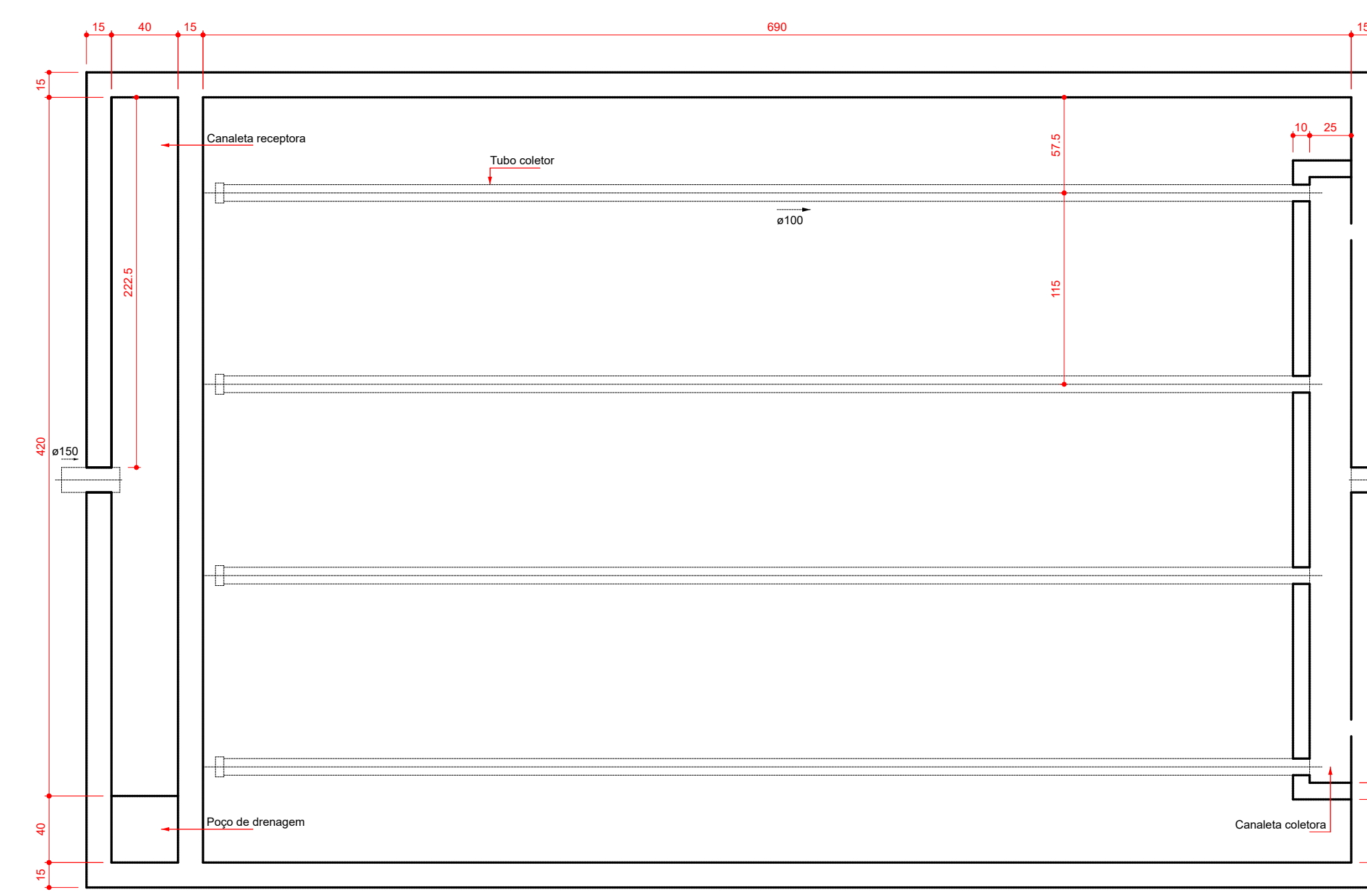


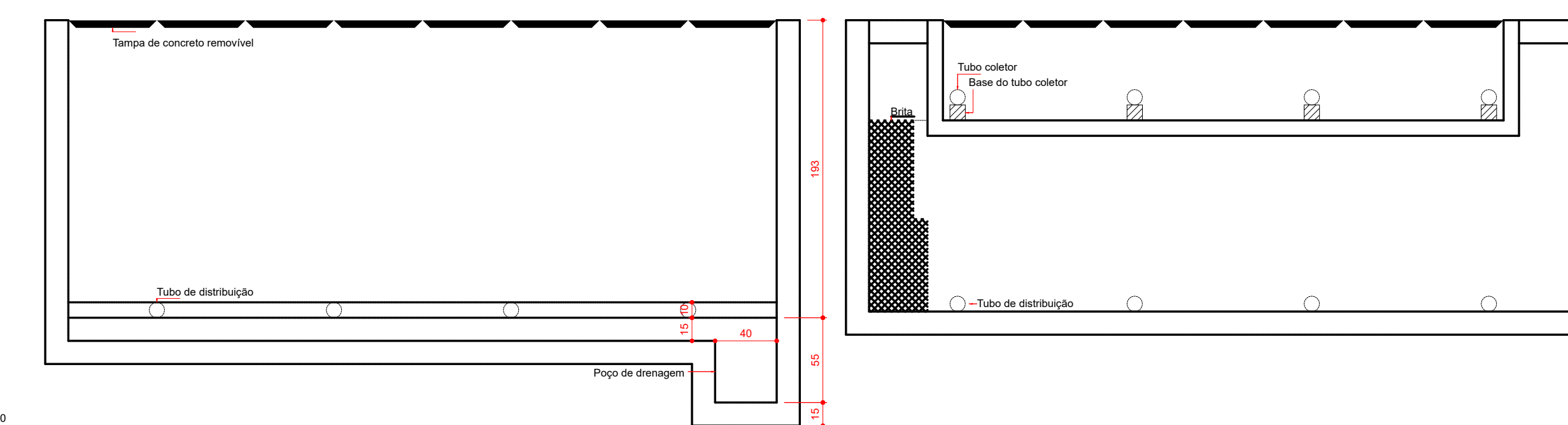
DETALHE 03
ESC. 1:25



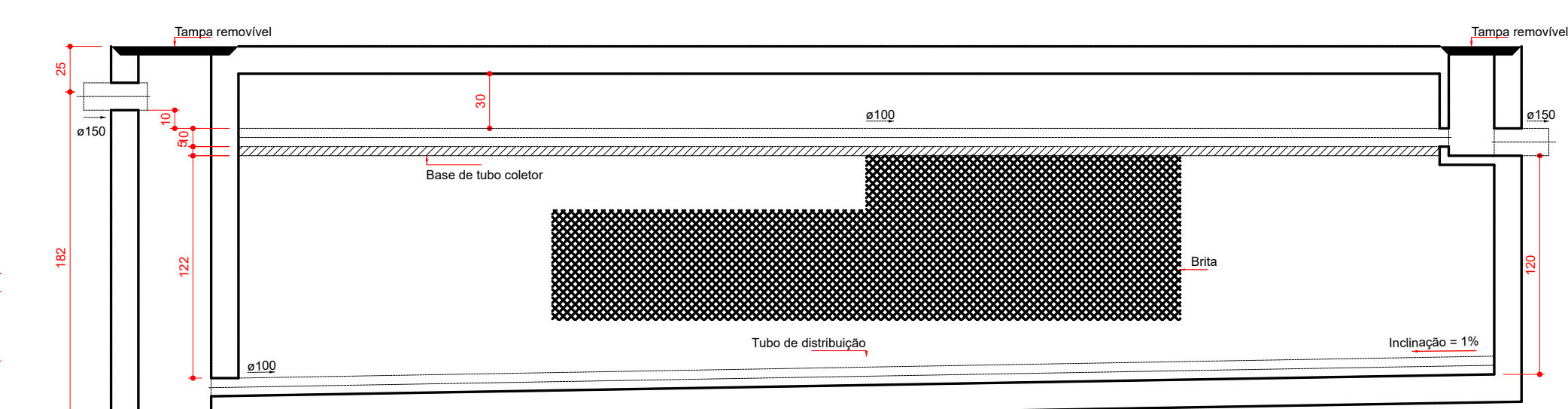
DETALHE 04
ESC. 1:25



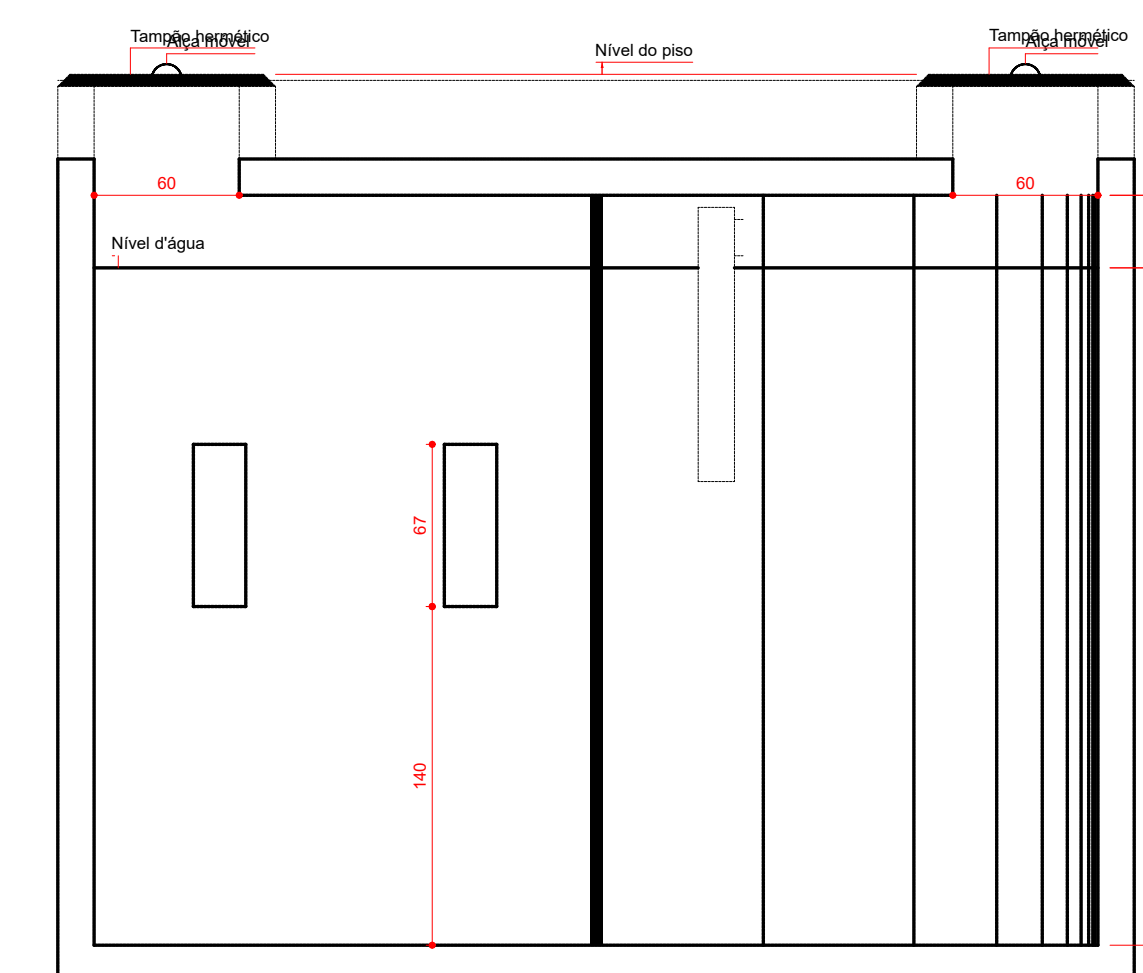
Filtro anaeróbio - TERREO
Planta baixa - ESC. 1:25



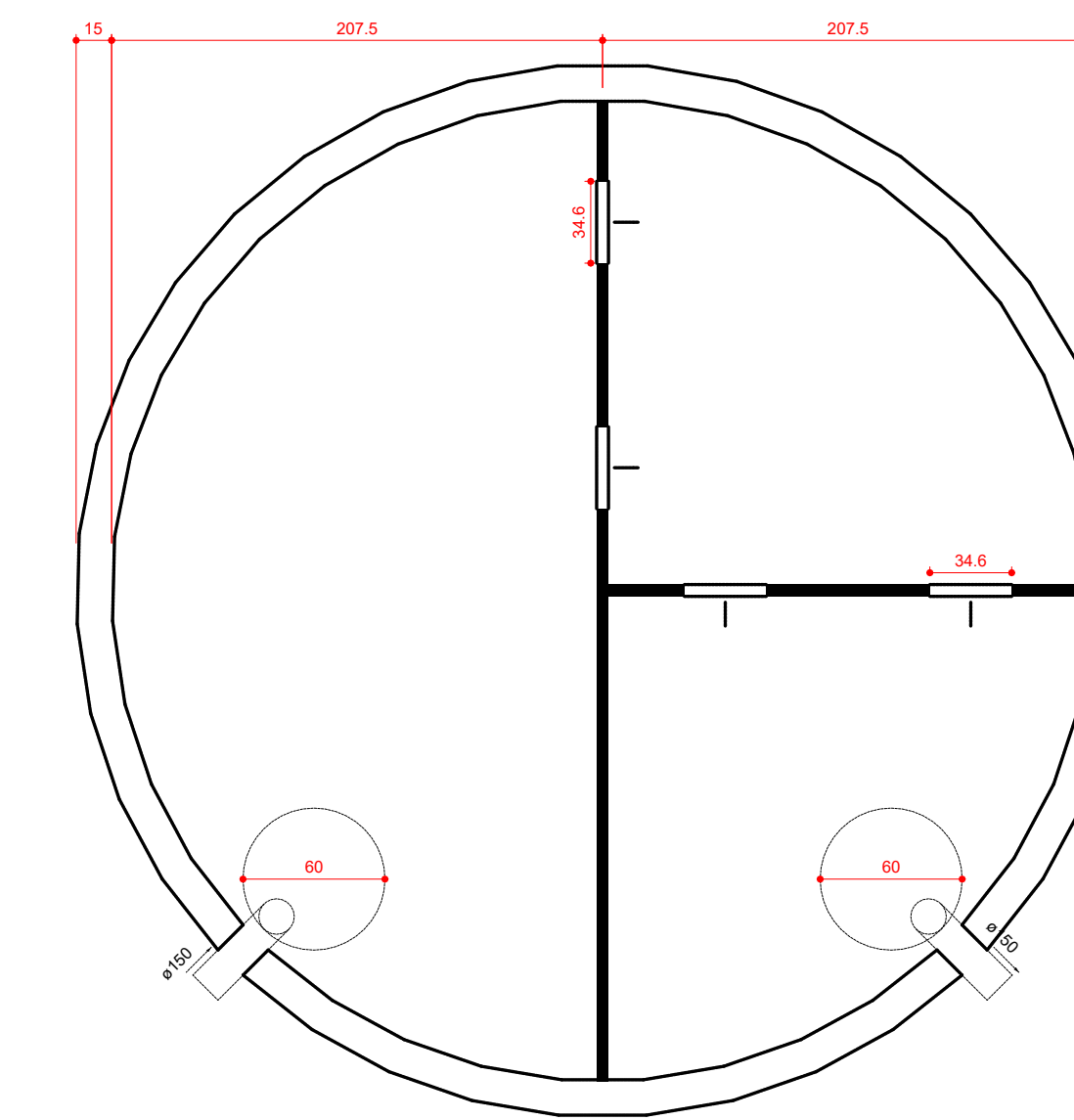
Filtro anaeróbio - TERREO
Corte 2 - ESC. 1:25



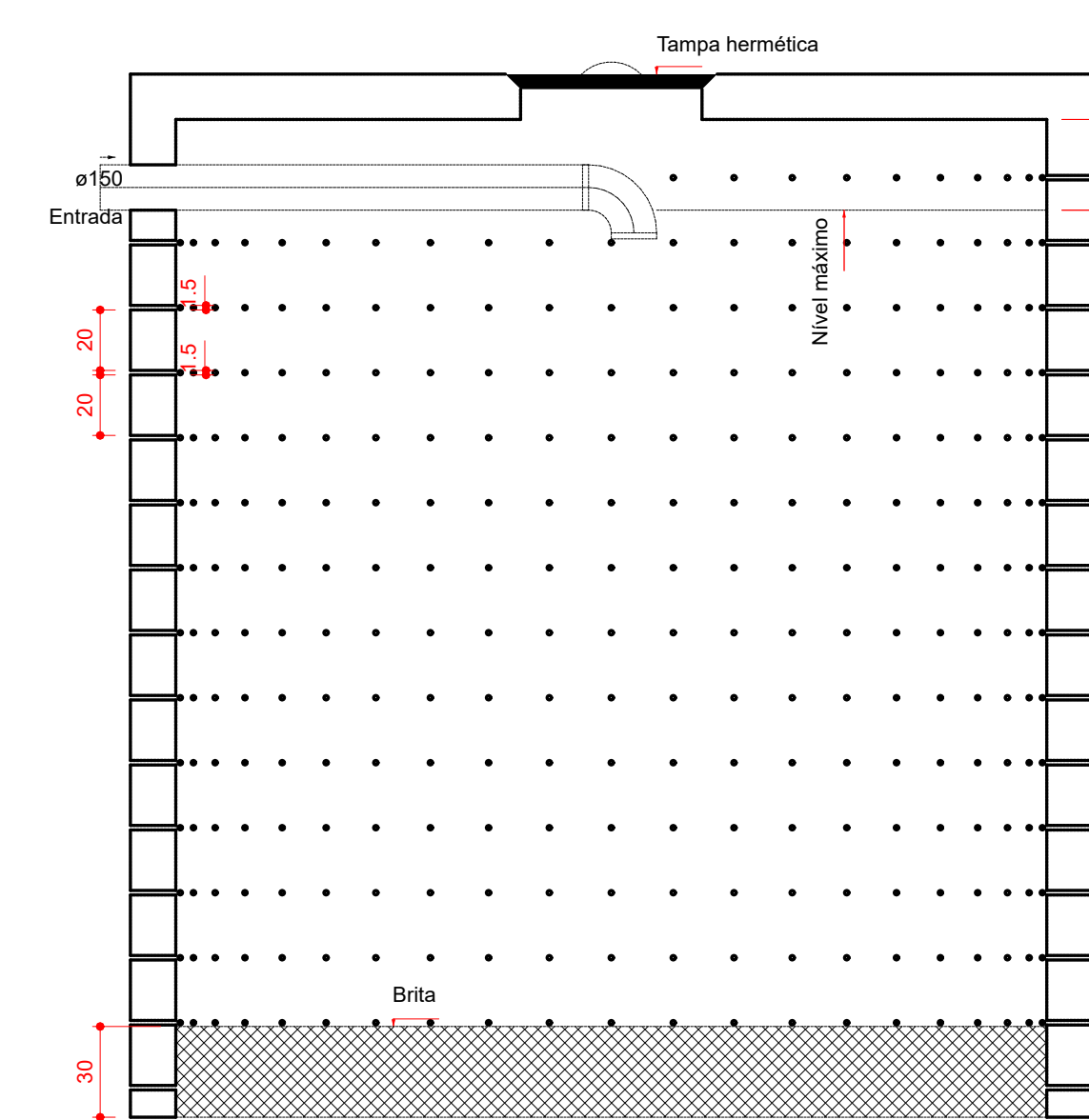
Filtro anaeróbio - TERREO
Corte 1 - ESC. 1:25



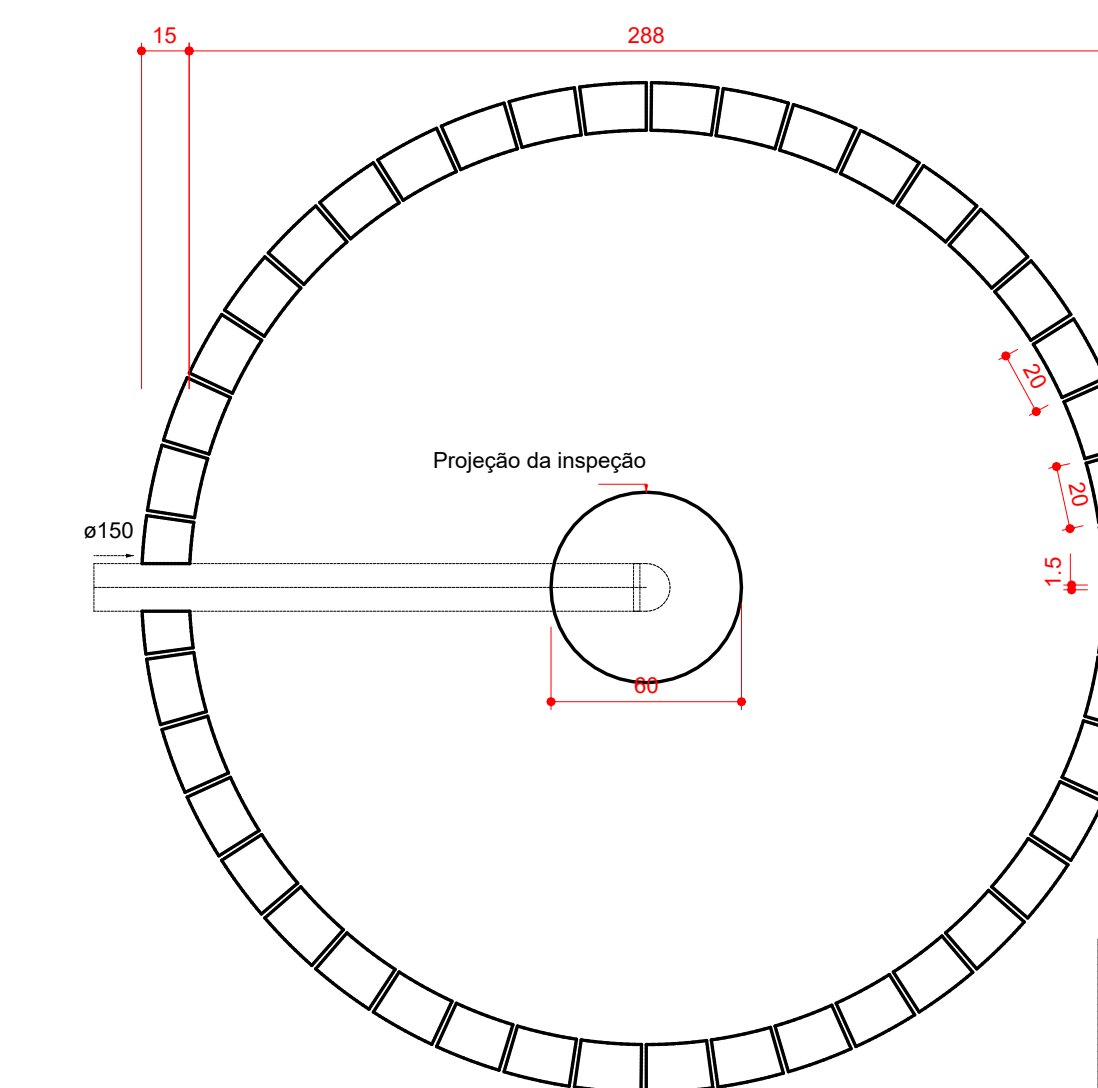
Tanque séptico - TERREO
Corte 1 - ESC. 1:25



Tanque séptico - TERREO
Planta baixa - ESC. 1:25



Sumidouro - Pavimento
Corte 1 - ESC. 1:25



Sumidouro - Pavimento
Planta baixa - ESC. 1:25

CARIMBOS:	
 Prefeitura Municipal de Sorriso ESTADO DE MATO GROSSO Gestão 2021/2024	
PROJETO: ESCOLA MUNICIPAL SANTA MARIA	
DETALHES: PROJETO SANITÁRIO E PLUVIAL TERREO - DETALHE 03, 04, FILTRO ANAERÓBICO, TANQUE SEPTICO E SUMIDOURO	
OBRA: ESCOLA MUNICIPAL SANTA MARIA	03/06
LOCAL: PROJEÇÃO DA AVENIDA ARAGUAIA GLEBA - RESERVA ESCOLAR, AREA MUNICIPAL BAIRRO SANTA MARIA - SORRISO - MT.	
AUTOR DO PROJETO: JESSICA TAUANE NOGUEIRA DE ARAUJO RUA FERNANDES CREA MT. 12942/2009	VISTO: EDNILSON DE LIMA OLIVEIRA RUA FERNANDES CREA MT. 12942/2009
AREA: AREA A CONSTRUIR: 4.445,15 m²	PROPRIETÁRIO: Prefeitura Municipal de Sorriso CNPJ: 03.239.076/0001-62
DATA: MAIO/2022	ESCALA: INDICADAS