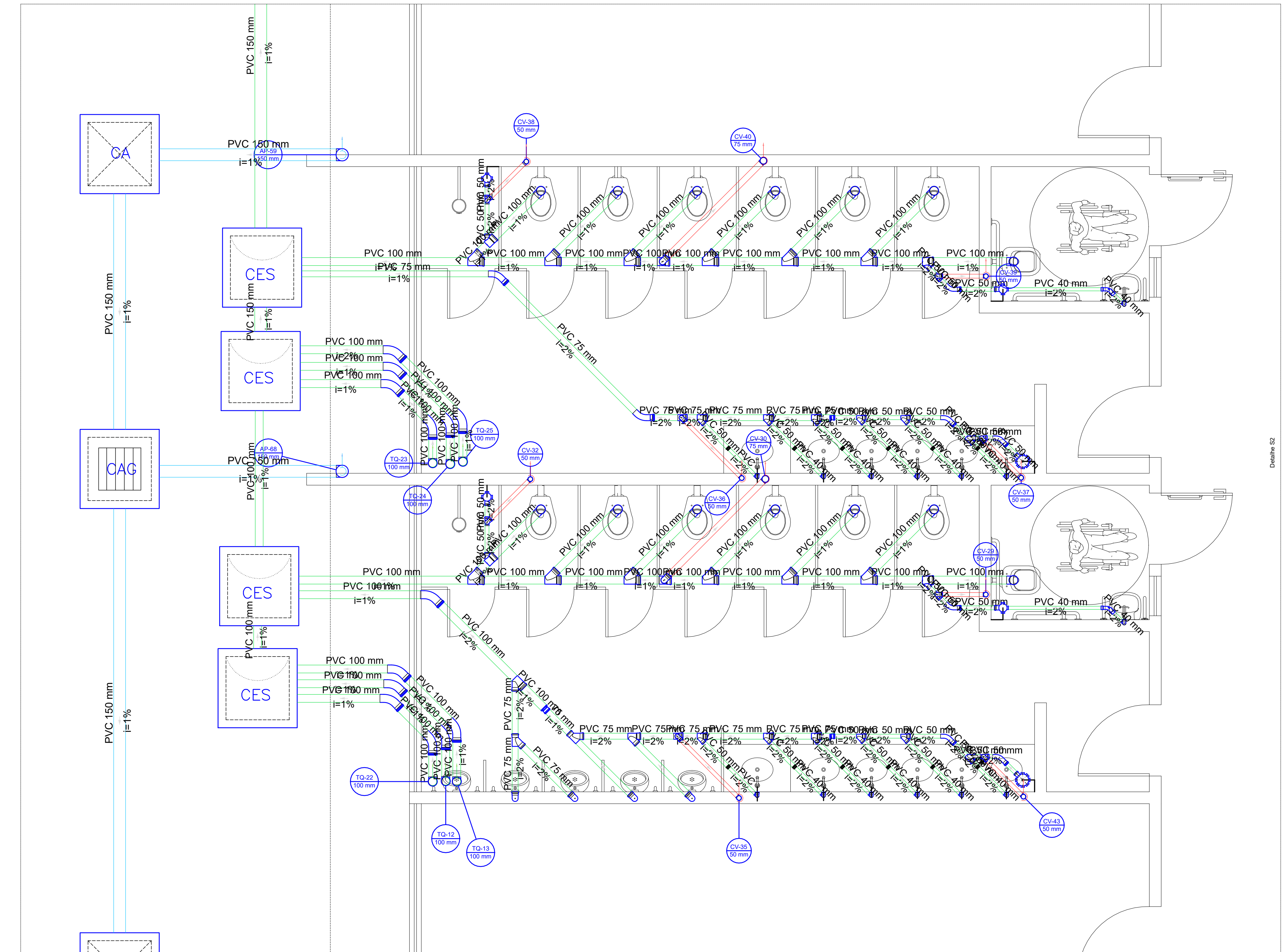


DETALHE 01  
ESC. 1:25



DETALHE 02  
ESC. 1:25

CARIMBOS:	
 <b>Prefeitura Municipal de Sorriso</b> ESTADO DE MATO GROSSO Gestão 2021/2024	
<b>PROJETO:</b> <b>ESCOLA MUNICIPAL SANTA MARIA</b>	
<b>DETALHES:</b> PROJETO SANITÁRIO E PLUVIAL TERREO - DETALHE 01 E 02	
OBRA: ESCOLA MUNICIPAL SANTA MARIA	FOLHA: <b>02/06</b>
LOCAL: PROJEÇÃO DA AVENIDA ARAGUAIA GLEBA - RESERVA ESCOLAR, AREA MUNICIPAL BAIRRO SANTA MARIA, SORRISO - MT.	
AUTOR DO PROJETO: JESSICA TAJANE NOGUEIRA DE ARAUJO <small>Engenheira Civil          CREA-MT: 127492/08</small>	VISTO: EDNILSON DE LIMA OLIVEIRA <small>SECRETARIO DA ESCOLA</small>
AREA: AREA A CONSTRUIR: 4445,15 m²	PROPRIETARIO: <b>Prefeitura Municipal de Sorriso</b> <small>CNPJ: 03.259.070/0001-62</small>
DATA: <b>MAIO/2022</b>	ESCALA: <b>INDICADAS</b>
DESENHO:	