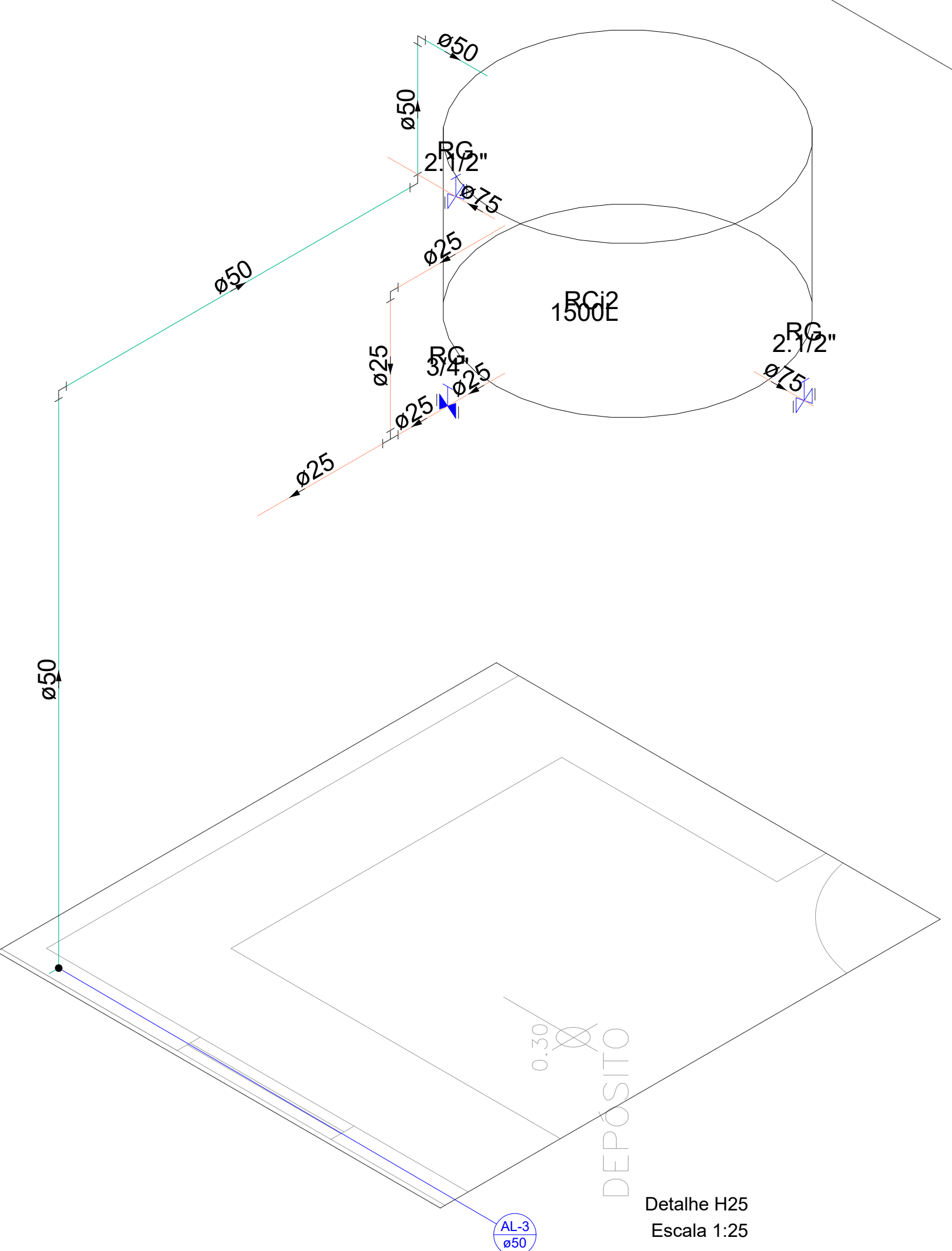
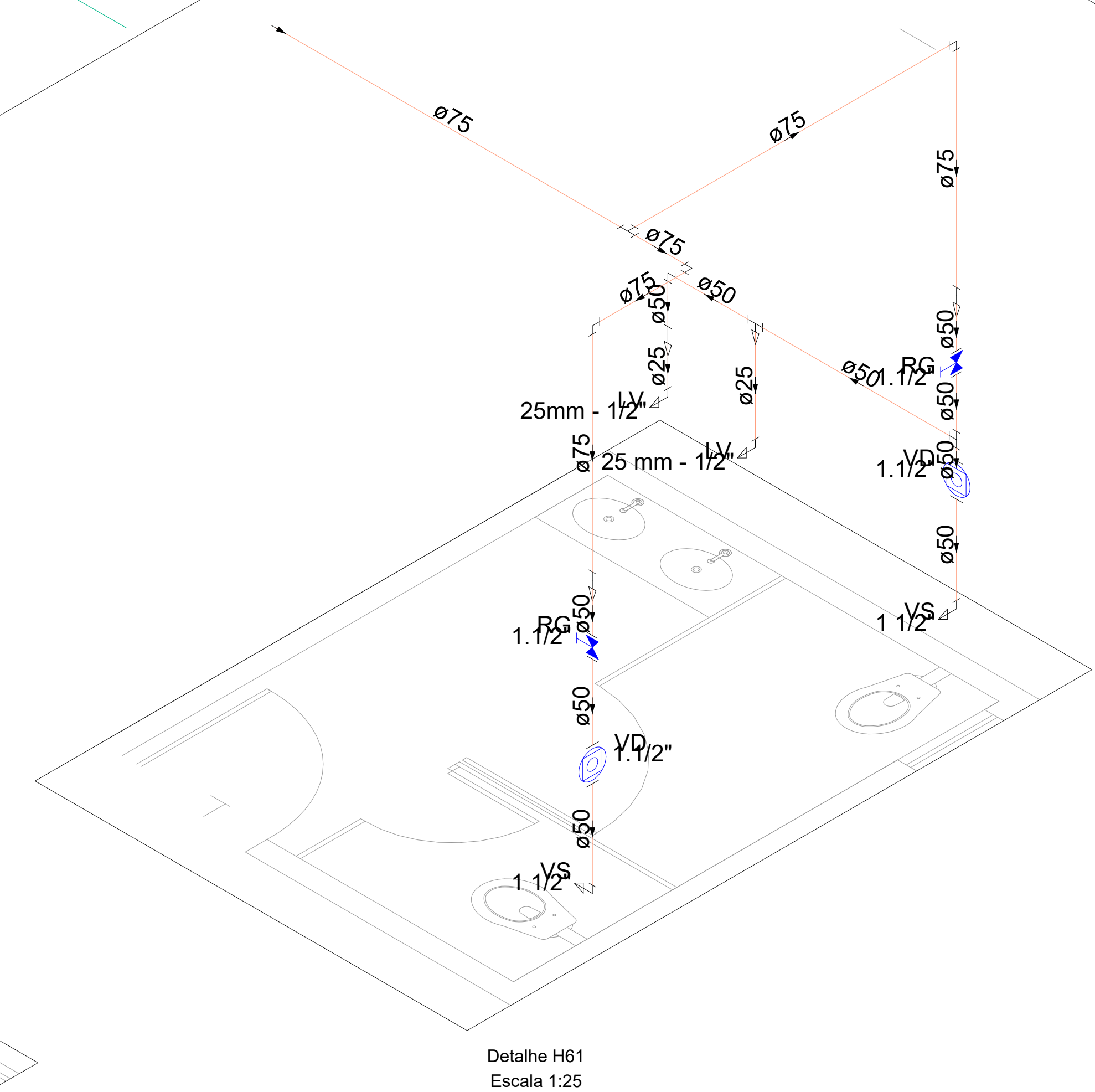
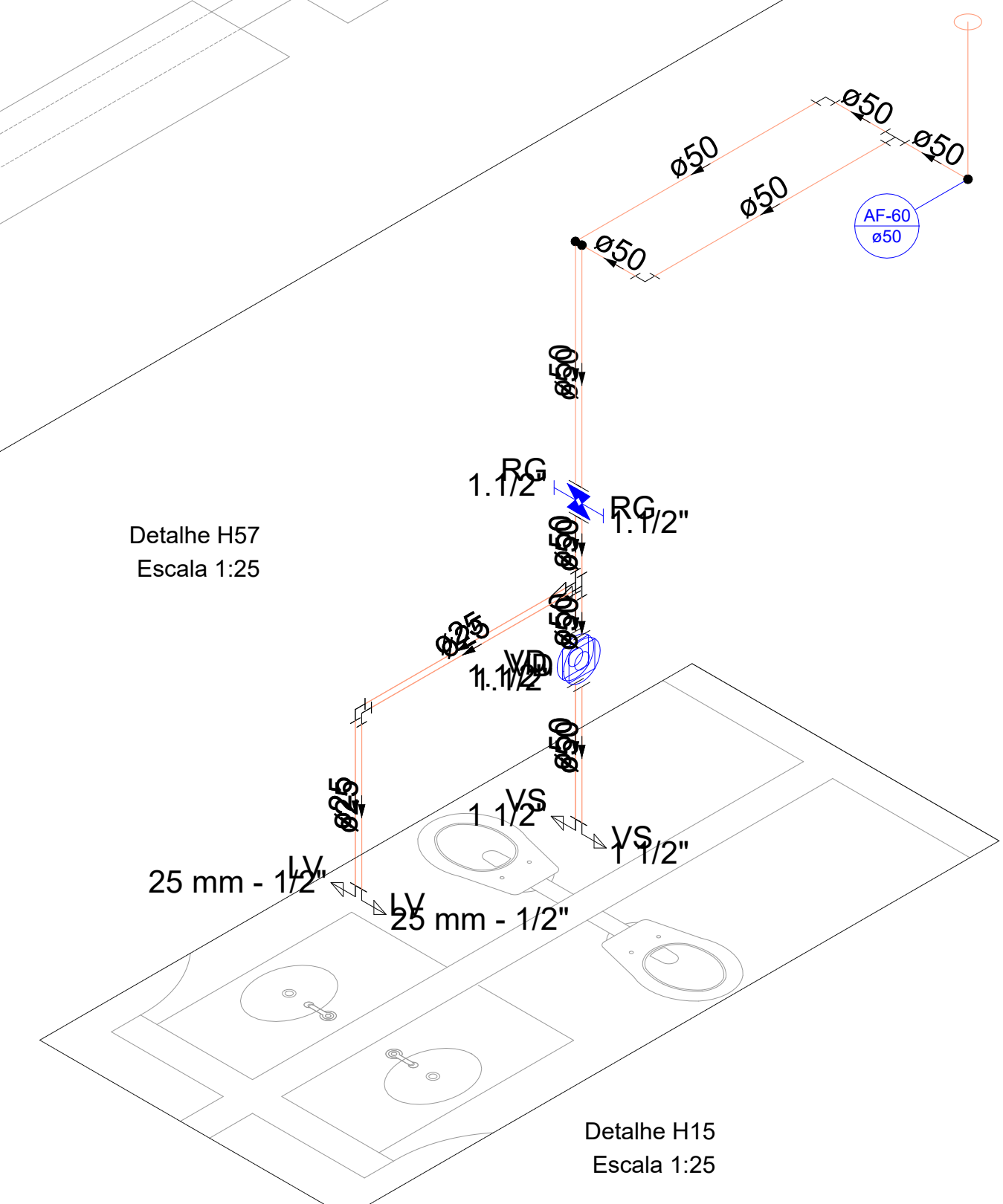
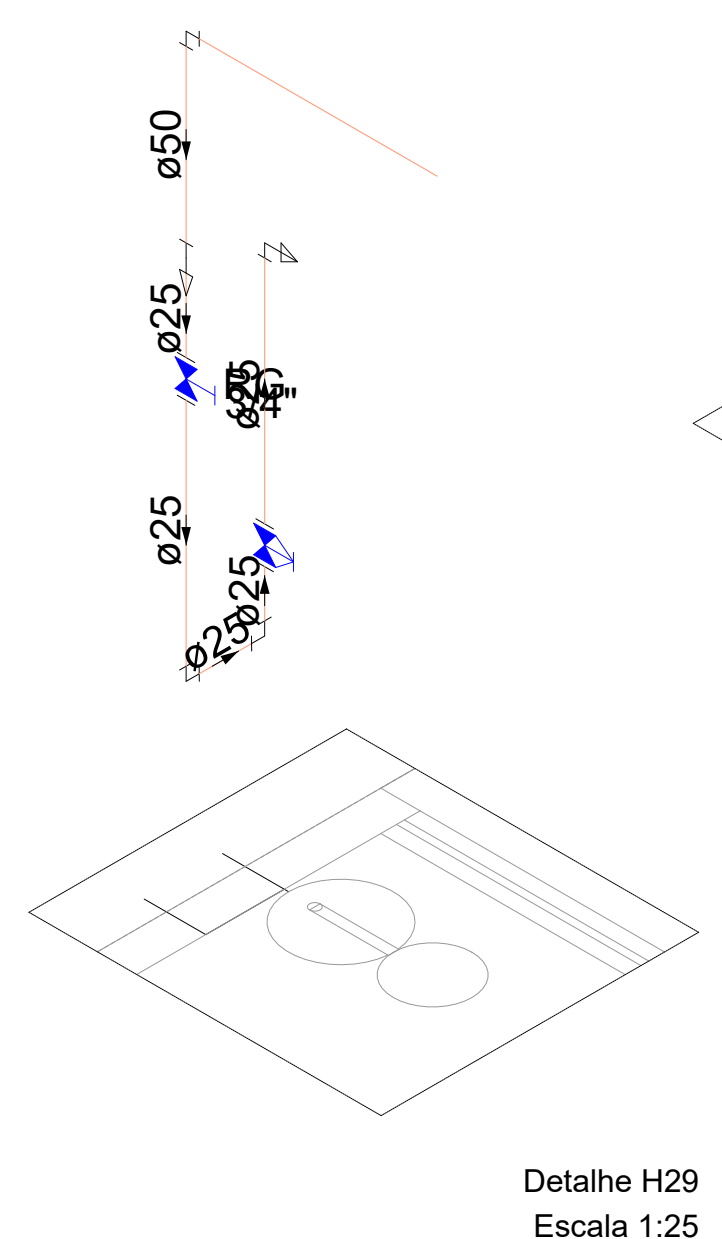
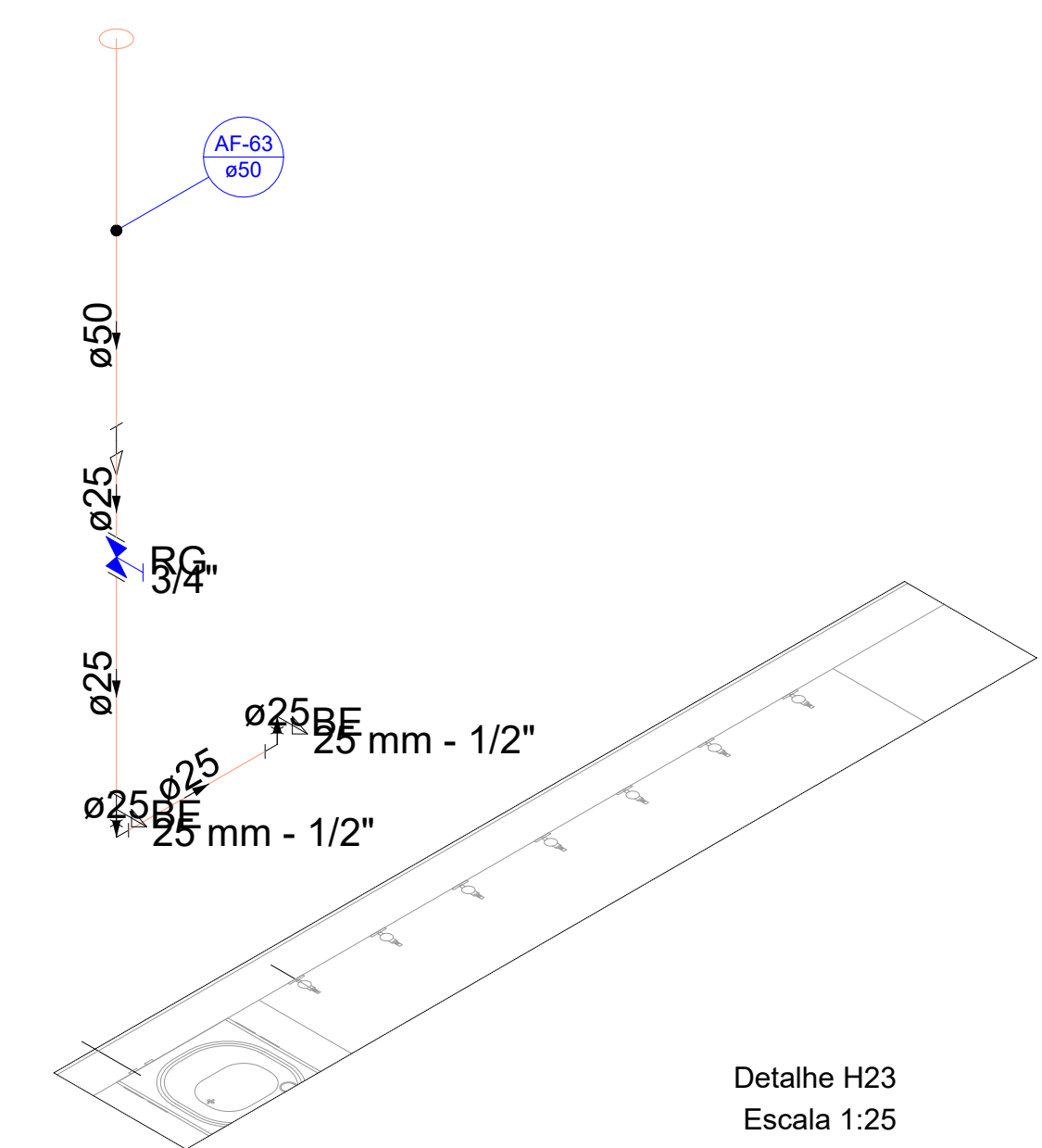


Detalhe H35
Escala 1:25



Detalhe H32
Escala 1:25



<p>CARIMBOS:</p>	
 <p>Prefeitura Municipal de Sorriso ESTADO DE MATO GROSSO Gestão 2021/2024</p>	
<p>PROJETO:</p> <p>ESCOLA MUNICIPAL SANTA MARIA</p>	
<p>DETALHES:</p> <p>PROJETO HIDRAÚLICO - DETALHES 15, 23, 25, 29, 32, 34, 35, 57, 61</p>	
<p>OBRA:</p> <p>ESCOLA MUNICIPAL SANTA MARIA</p>	<p>FOLHA:</p> <p>02/10</p>
<p>LOCAL:</p> <p>PROJEÇÃO DA AVENIDA ARAGUAIA GLEBA - RESERVA ESCOLAR, ÁREA MUNICIPAL BAIRRO SANTA MARIA, SORRISO - MT.</p>	
<p>AUTOR DO PROJETO:</p> <p>JESSICA TAUANE NOGUEIRA DE ARAUJO PROJETISTA CREA-MT - 121945/2009</p>	<p>VIETO:</p> <p>EDNILSON DE LIMA OLIVEIRA SECRETÁRIO DA EDUCAÇÃO</p>
<p>ÁREAS:</p> <p>ÁREA A CONSTRUIR: 4.645,15 m²</p>	<p>PROPRIETÁRIO:</p> <p>Prefeitura Municipal de Sorriso CNPJ: 03.239.076/0001-62</p>
<p>DATA:</p> <p>MAIO/2022</p>	<p>ESCALA:</p> <p>INDICADAS</p>
<p>DESENHO:</p> <p>JOÃO VITOR KRASNIEVICZ</p>	