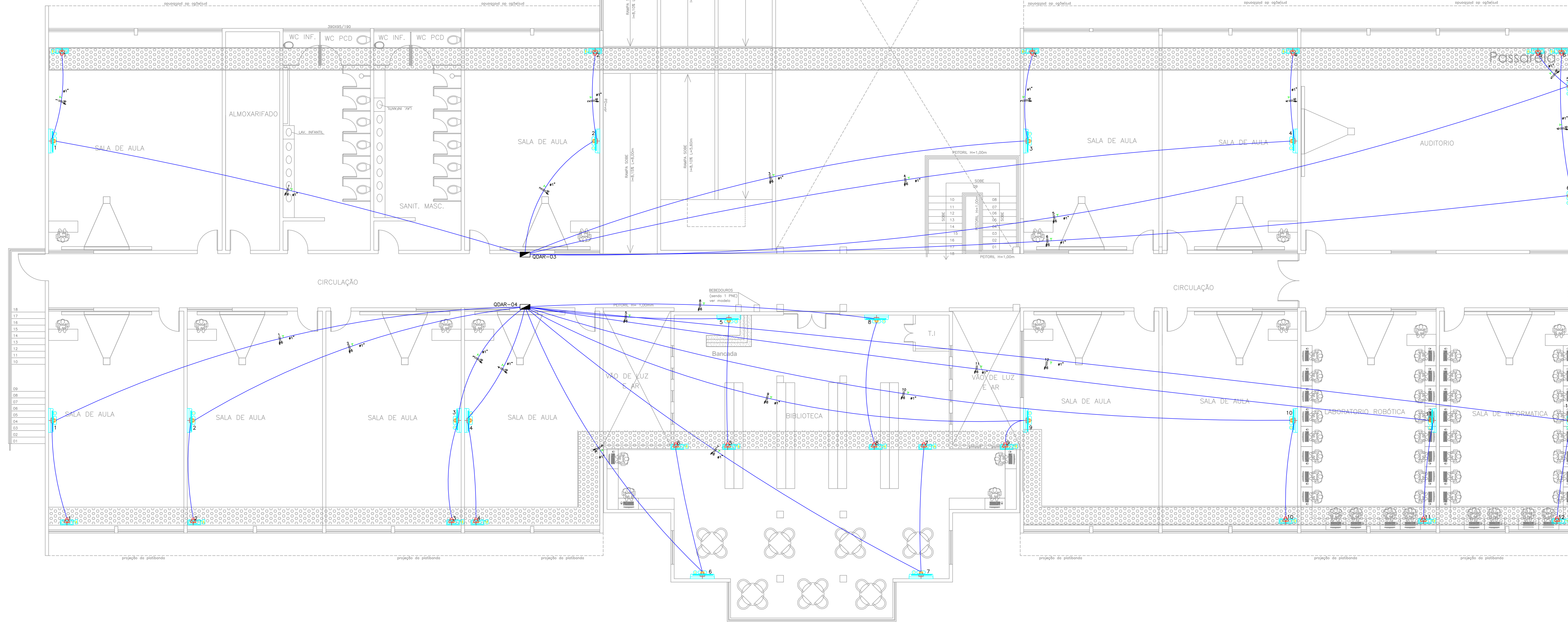


Projeto Elétrico Pav.Superior Ar Split – Bloco Educacional

Esc: 1/75

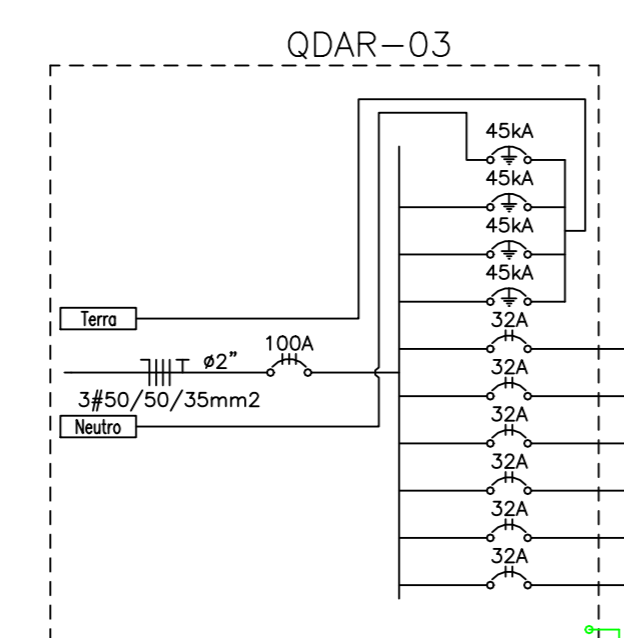


LEGENDA:

- Refletor de Led de potência 150W
- Arandela
- LED 25W
- LED 36W
- Interruptor simples
- Interruptor triplo
- Tomada 130cm
- Tomada 200cm
- Tomada 200cm Bifásica
- Tomada para chuveiro bifásica
- Tomada para Ar Condicionado Split Btu's Bifásica
- Caixa de Passagem no piso
- Quadro Geral de luz e força
- Caixa para Medidor
- Disjuntor a seco - DIN Curva B 1P
- Disjuntor a seco - DIN Curva B 2P
- Disjuntor a seco - DIN Curva B 3P
- Disjuntor a seco DIN Curva B + Dispositivo DR 4P
- Ponto de Lógica Alta
- Ponto de Lógica Baixa
- Eletroduto de PVC de 3/4"
- Condulele Zincada de 3/4"
- Eletrocalha Perfurada de 100x100mm
- Eletroduto no Teto
- Eletroduto no Piso
- Neutro, Fase, Retorno, Terra

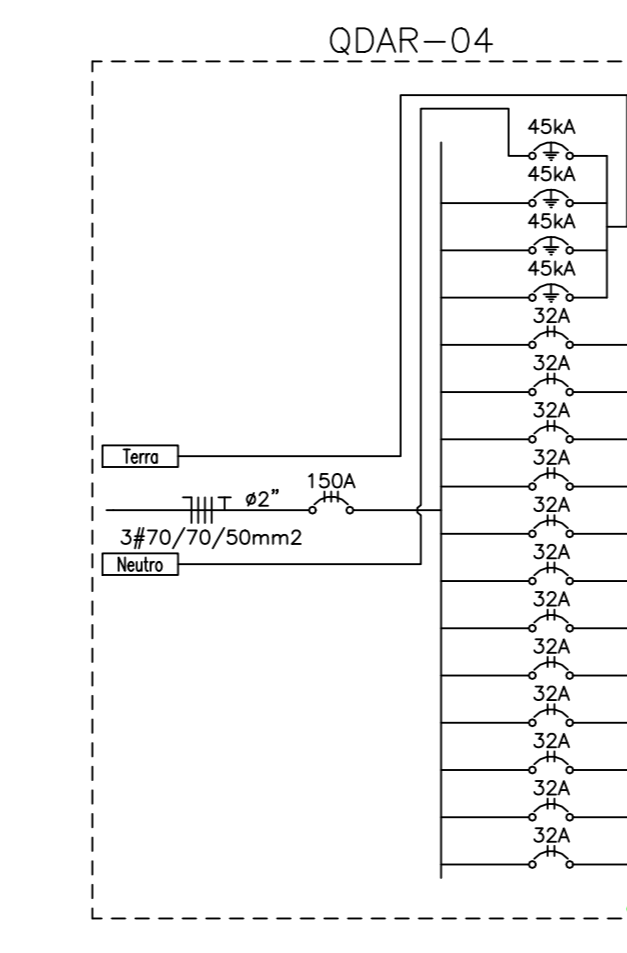
Quadro de Cargas

Qtd	Descrição	Voltagem	Ph	Demanda	Fat. A	Com	Fase	Cond	Fase	Obs.
QDAR-03										
1	Sala de Aula 36.000 kWh/s	120V	0,85	17.776	2	32A	6	AB	Obs.	
2	Sala de Aula 36.000 kWh/s	120V	0,85	17.776	2	32A	6	CA	Obs.	
3	Sala de Aula 36.000 kWh/s	120V	0,85	17.776	2	32A	6	BC	Obs.	
4	Sala de Aula 36.000 kWh/s	120V	0,85	17.776	2	32A	6	CA	Obs.	
5	Auditorio 36.000 kWh/s	120V	0,85	17.776	2	32A	6	CA	Obs.	
6	Sala de Aula 36.000 kWh/s	120V	0,85	17.776	2	32A	6	BC	Obs.	
Total										
Potência Demandada: 100% (18756,0 W) (23445,0 V.A)										
Comente nos Fases: A=710A B=710A C=710A										

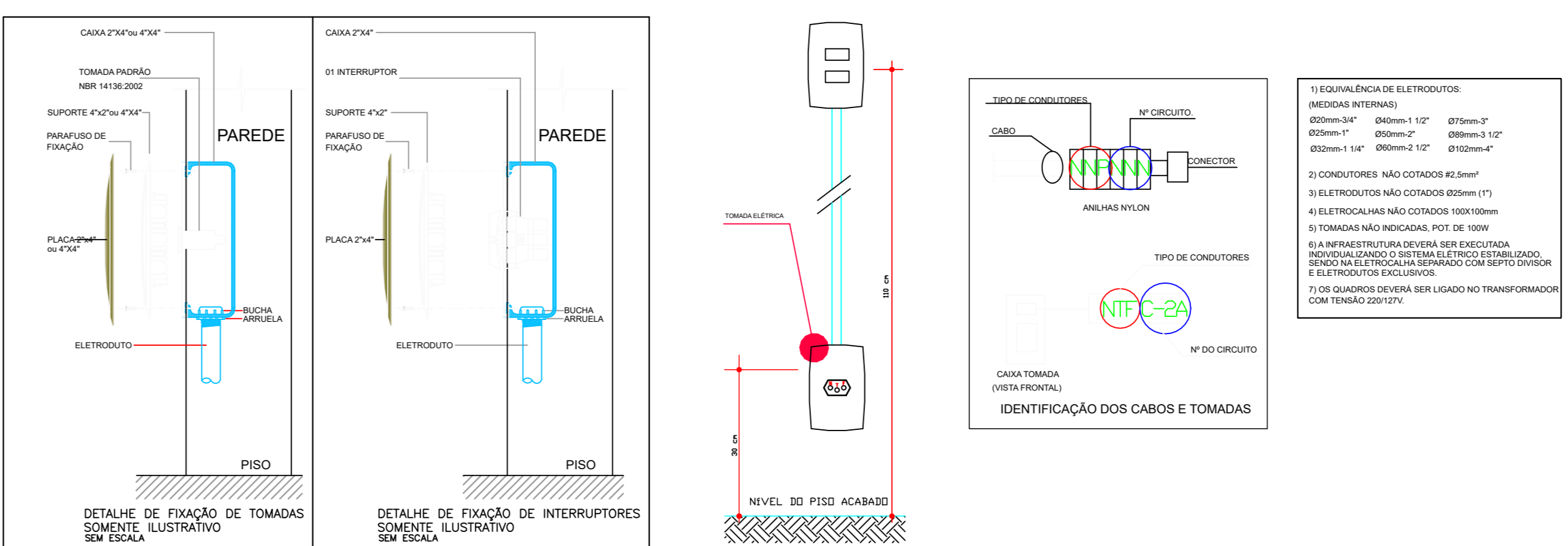
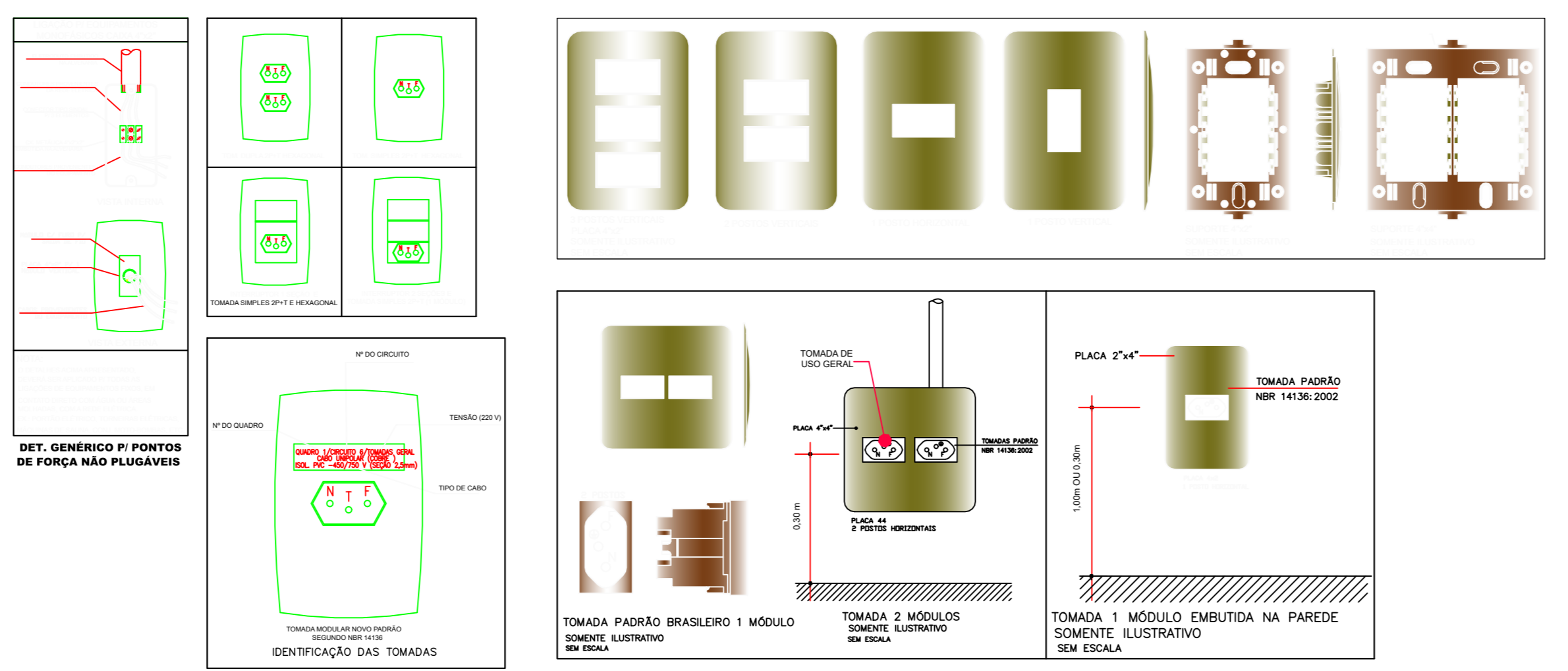
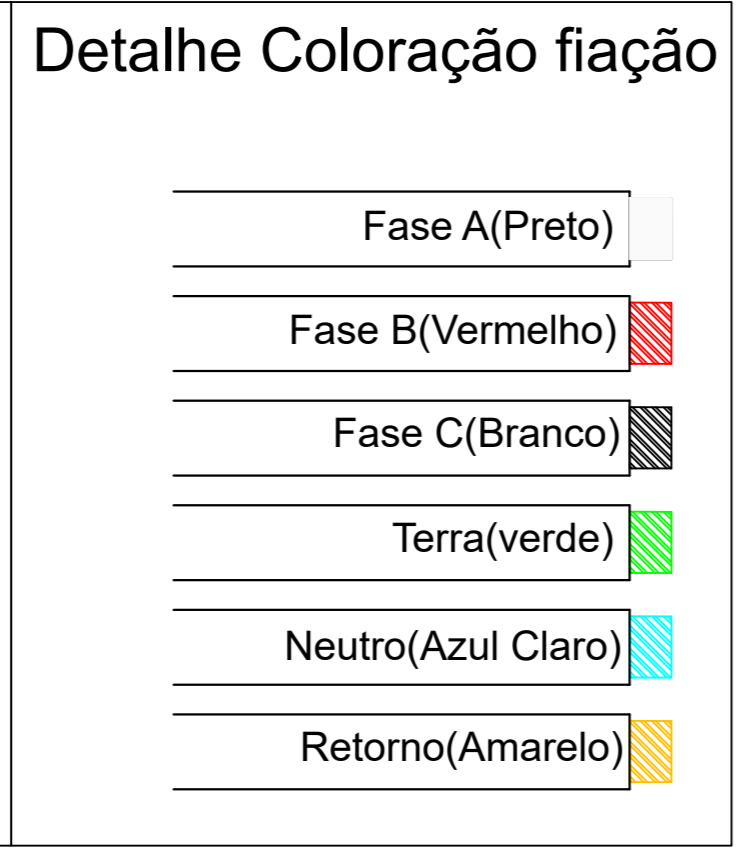


Quadro de Cargas

Qtd	Descrição	Voltagem	Ph	Demanda	Fat. A	Com	Fase	Cond	Fase	Obs.
QDAR-04										
1	Sala de Aula 36.000 kWh/s	120V	0,85	17.776	2	32A	6	BC	Obs.	
2	Sala de Aula 36.000 kWh/s	120V	0,85	17.776	2	32A	6	BC	Obs.	
3	Sala de Aula 36.000 kWh/s	120V	0,85	17.776	2	32A	6	CA	Obs.	
4	Sala de Aula 36.000 kWh/s	120V	0,85	17.776	2	32A	6	CA	Obs.	
5	Biblioteca 36.000 kWh/s	120V	0,85	17.776	2	32A	6	AB	Obs.	
6	Biblioteca 36.000 kWh/s	120V	0,85	17.776	2	32A	6	AB	Obs.	
7	Biblioteca 36.000 kWh/s	120V	0,85	17.776	2	32A	6	BC	Obs.	
8	Biblioteca 36.000 kWh/s	120V	0,85	17.776	2	32A	6	BC	Obs.	
9	Sala de Aula 36.000 kWh/s	120V	0,85	17.776	2	32A	6	CA	Obs.	
10	Sala de Aula 36.000 kWh/s	120V	0,85	17.776	2	32A	6	CA	Obs.	
11	Sala de Biblioteca 36.000 kWh/s	120V	0,85	17.776	2	32A	6	AB	Obs.	
12	Sala de Informática 36.000 kWh/s	120V	0,85	17.776	2	32A	6	AB	Obs.	
Total										
Potência Demandada: 100% (37512,0 W) (46890,0 V.A)										
Comente nos Fases: A=1421A B=1421A C=1421A										



- 1) EQUIVALÊNCIA DE ELETRODUTOS:
(MEDIDAS INTERNAS)
- Ø20mm-3/4" Ø40mm-1 1/2" Ø75mm-3"
 - Ø25mm-1" Ø50mm-2" Ø89mm-3 1/2"
 - Ø32mm-1 1/4" Ø60mm-2 1/2" Ø102mm-4"
- 2) CONDUTORES NÃO COTADOS #2,5mm²
- 3) ELETRODUTOS NÃO COTADOS Ø20mm (3/4")
-



CARIMBOS:

Prefeitura Municipal de Sorriso
ESTADO DE MATO GROSSO
Gestão 2020/2024

PROJETO:
ESCOLA MUNICIPAL SANTA MARIA

DETAHES:
PROJETO ELÉTRICO PAV. SUPERIOR - BLOCO EDUCACIONAL AR CONDICIONADO -SPLIT

DATA: 05/08

AUTOR DO PROJETO: JULIANO FERNANDO CINTRA
VISTO: EDNILSON DE LIMA OLIVEIRA

ÁREA: 4.445,10 m²

ESCALA: INDICADAS