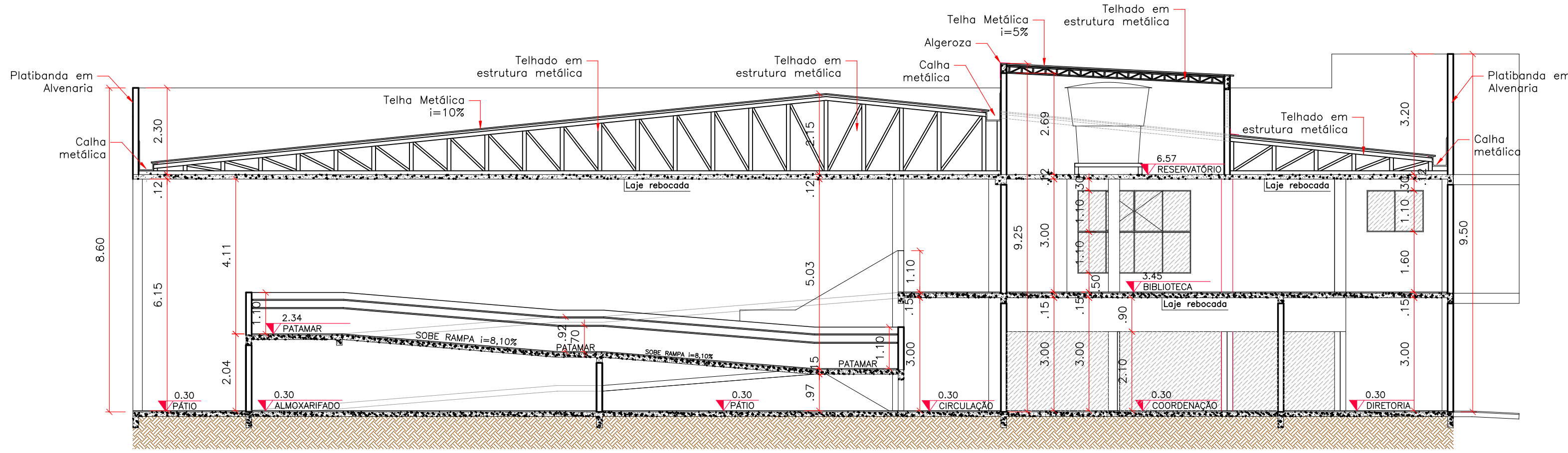
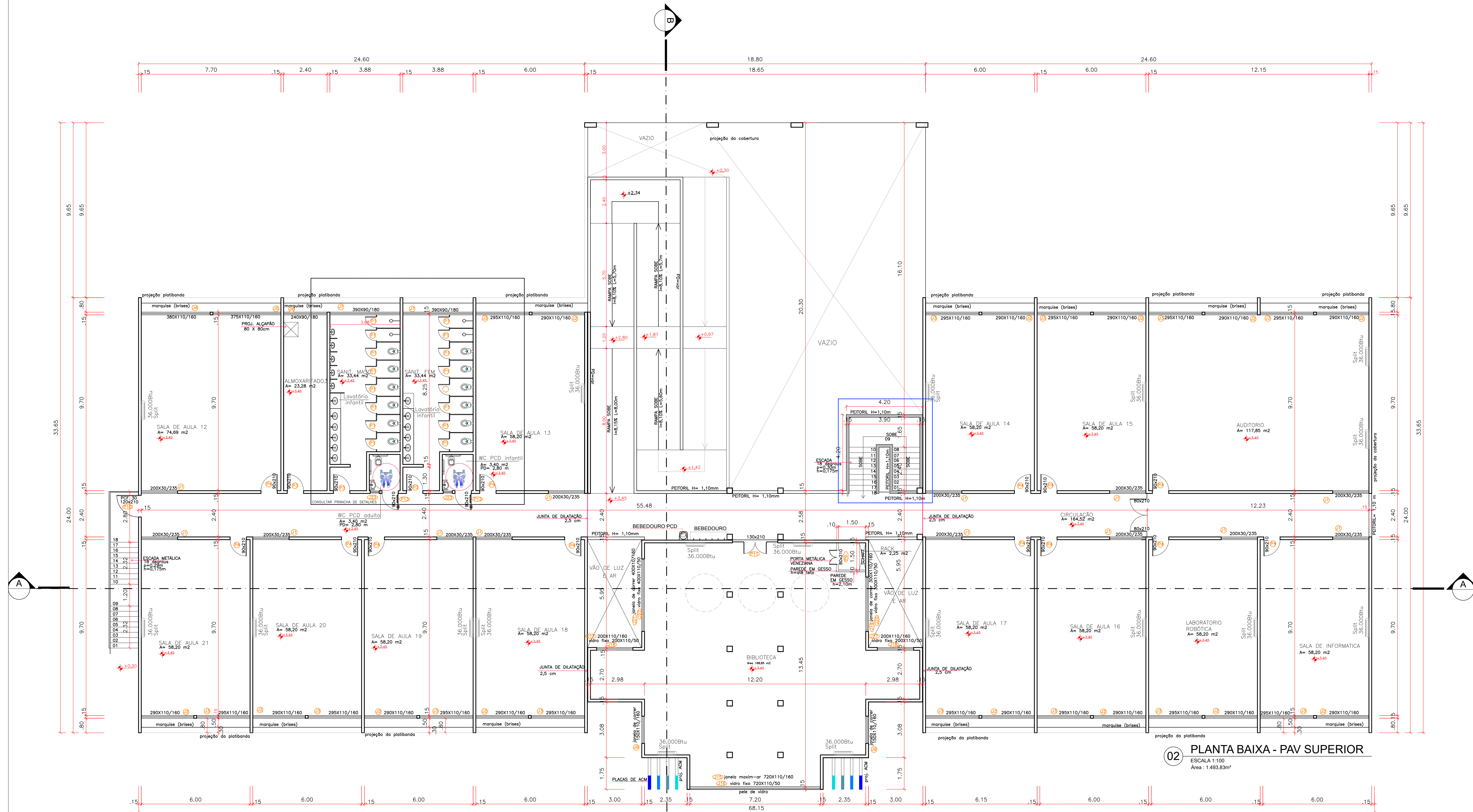


05 CORTE A-A
ESCALA 1:100



06 CORTE B-B
ESCALA 1:100



02 PLANTA BAIXA - PAV SUPERIOR
ESCALA 1:100
Área: 1.493,83m²

 <p>Prefeitura Municipal de Sorriso ESTADO DE MATO GROSSO Gestão 2021/2024</p>	
<p>PROJETO: ESCOLA MUNICIPAL SANTA MARIA</p>	
<p>DETALHES: PLANTA BAIXA PAVIMENTO SUPERIOR, CORTE AA E CORTE BB</p>	
<p>OBRA: ESCOLA MUNICIPAL SANTA MARIA</p>	<p>FOLHA: 03/11</p>
<p>LOCAL: PROJEÇÃO DA AVENIDA ARAGUAIA GLEBA - RESERVA ESCOLAR, ÁREA MUNICIPAL BAIRRO SANTA MARIA, SORRISO - MT.</p>	
<p>AUTOR DO PROJETO: GABRIELA CANHESKI DE MOURA FERNANDES CREA-MT: R221629251</p>	<p>VISTO: EDNILSON DE LIMA OLIVEIRA RECEBIMENTO DA OBRA</p>
<p>ÁREAS: ÁREA A CONSTRUIR: 4.645,15 m²</p>	<p>PROPRIETÁRIO: Prefeitura Municipal de Sorriso CNPJ: 03.299.076/0001-62</p>
<p>DATA: MAIO/2022</p>	<p>ESCALA: INDICADAS</p>
<p>DESENHO: Gabriela Canheski de Moura Fernandes CREA-MT: R221629251</p>	