

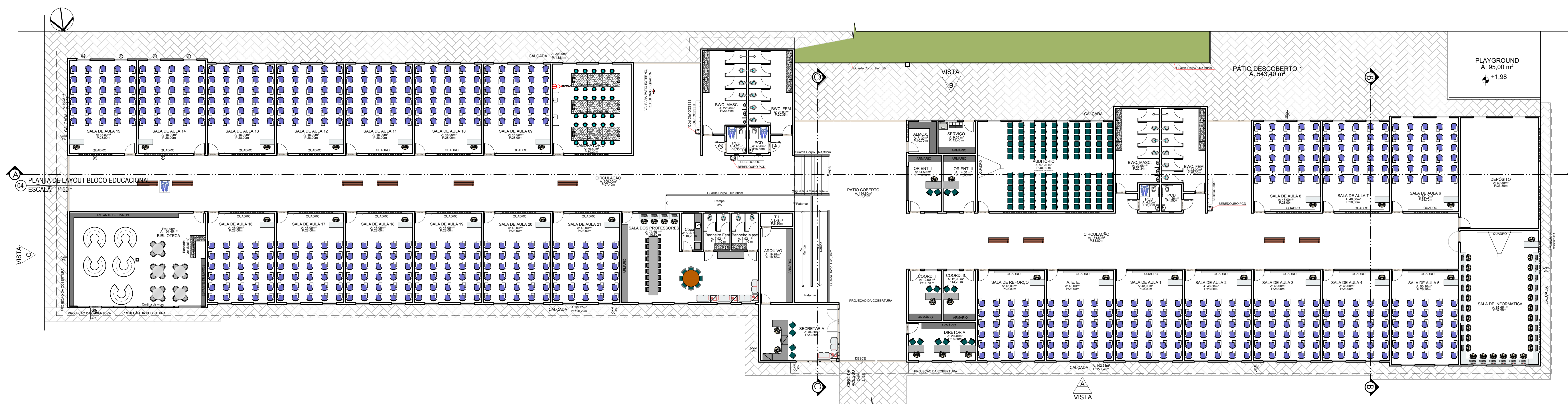
03 PLANTA BAIXA DO BLOCO EDUCACIONAL
ESCALA: 1/100

ESQUADRIAS

TIPO	DIMENSÕES		PEITOR	QUANT	MODELO TIPO	MATERIAL	AMBIENTES
	LARG.	ALT.					
PORTAS	P1	0,85	1,70	0,10	26	ASBR 1F	ALUMINIO
	P2	0,85	2,10	-	15	ASBR 1F	METALICA
	P3	0,85	2,10	-	26	ASBR 1F COM VISOR	METALICA + VIDRO
	P4	0,85	2,10	-	06	ASBR 1F	METALICA (COM SERRAÇÃO)
	P5	2,00	2,10	-	01	ASBR 2F	VIDRO
	P6	1,00	2,10	-	01	ASBR 1F	VIDRO
	P7	0,85	2,10	-	13	ASBR 1F	METALICA
	P8	2,40	2,10	-	02	CORRER 2F	METALICA
	P9	4,50	2,40	-	01	CORRER 4F	VIDRO TEMPERADO 8MM INCOLOR
	P10	3,95	2,40	-	02	CORRER 4F	VIDRO TEMPERADO 8MM INCOLOR
JANELAS	J1	3,00	0,60	1,95	02	MANA 1 FOLHA	VIDRO TEMPERADO 8MM INCOLOR
	J2	1,20	1,10	0,90	4	CORRER 2F	VIDRO TEMPERADO 8MM INCOLOR
	J3	1,20	2,40	0,15	04	MANA 1 FOLHA	VIDRO TEMPERADO 8MM INCOLOR
	J4	2,00	0,60	1,95	05	MANA 3 FOLHAS	VIDRO TEMPERADO 8MM INCOLOR
	J5	4,40	0,60	1,95	04	MANA 1 FOLHA	VIDRO TEMPERADO 8MM INCOLOR
	J6	0,85	0,60	1,95	06	MANA 1 FOLHA	VIDRO TEMPERADO 8MM INCOLOR
	J7	2,00	1,50	1,10	02	GUIA HOTMA	ALUMINIO
	J8	—	—	—	—	—	—
	J9	—	—	—	—	—	—
	J10	3,95	1,10	0,90	02	CORRER 4F	VIDRO TEMPERADO 8MM INCOLOR

OBS.:

- 01 - MEDIDAS DADAS EM METROS (M).
02 - AS COTAS PREVALECEM SOBRE A ESCALA DO DESENHO.
03 - SINALIZAÇÃO DE CIRCUNFERÊNCIA, CONSULTAR O AUTOR DO PROJETO.



04 PLANTA DE LAYOUT DO BLOCO EDUCACIONAL
ESCALA: 1/100

LEGENDA: PISO/PAREDE/TETO

- PISO
- ▲ Piso Granilite
 - ▲ Piso em concreto desempenado
 - ▲ Piso em concreto desempenado + aplicação de pintura
 - ▲ Piso em bloco intertravado
 - ▲ Piso em Epoxi
 - ▲ Grama
 - ▲ Pó de Brita
 - ▲ Areia
- TETO
- 1 Laje em Concreto Armado h=3,00m (acabamento em massa PVA e pintura)
 - 2 Laje em Concreto Armado h=3,50m (acabamento em massa PVA e pintura)
 - 3 Laje em Concreto Armado h=3,41m (acabamento em massa PVA e pintura)
 - 4 Telha vã
 - 5 Laje em Concreto Armado h=3,78m (acabamento em massa PVA e pintura)
 - 6 Laje em Concreto Armado h=4,68 (acabamento em massa PVA e pintura)
 - 7 Laje em Concreto Armado h=3,30 (acabamento em massa PVA e pintura)

PAREDE

- 1 Enmassamento com massa pva + Pintura com tinta látex PVA Branco gelo + revestimento cerâmico 5x5cm alturas e cores de acordo com detalhe de revestimento 2
- 2 Pintura com tinta látex PVA Branco gelo + revestimento cerâmico de 5x5cm na cor equivalente ou similar ao Patone 308U nos pilares h = 1,50m + revestimento cerâmico 5x5cm, aplicado conforme detalhe de revestimento 2
- 3 Enmassamento com massa pva + Pintura com tinta látex PVA Branco gelo + revestimento cerâmico 5x5 de acordo com detalhe de revestimento 3
- 4 Revestimento em azulejo dim. mínima 0,20x0,20m cor branco até o forro
- 5 Pintura com tinta látex PVA Branco gelo + Barrado em tinta óleo conforme detalhe de revestimento 1

CABEÇALHO	
Prefeitura Municipal de Sorriso ESTADO DE MATO GROSSO	
PROJETO: ESCOLA MUNICIPAL	
DETALHE: CORTE AA', CORTE BB', CORTE CC', CORTE DD' E CORTE EE'	
OBRA: ESCOLA MUNICIPAL	ESCALA: 03/06
LOCAL: RUA DOS CARVALHOS, EQUIPAMENTO COMUNITARIO, BAIRRO MORADA DO BOSQUE II, SORRISO - MT.	
AUTOR DO PROJETO: Lorane Jatobá de Almeida	VISTO: EDNILSON DE LIMA OLIVEIRA SECRETARIO DA CIDADE
ABRIL: 2019	PROPRIETARIO: PREFEITURA MUNICIPAL DE SORRISO CNPJ 03.029.000/02
CRÉ: 03	SALA: MAIO DE 2019
	INDICAÇÃO