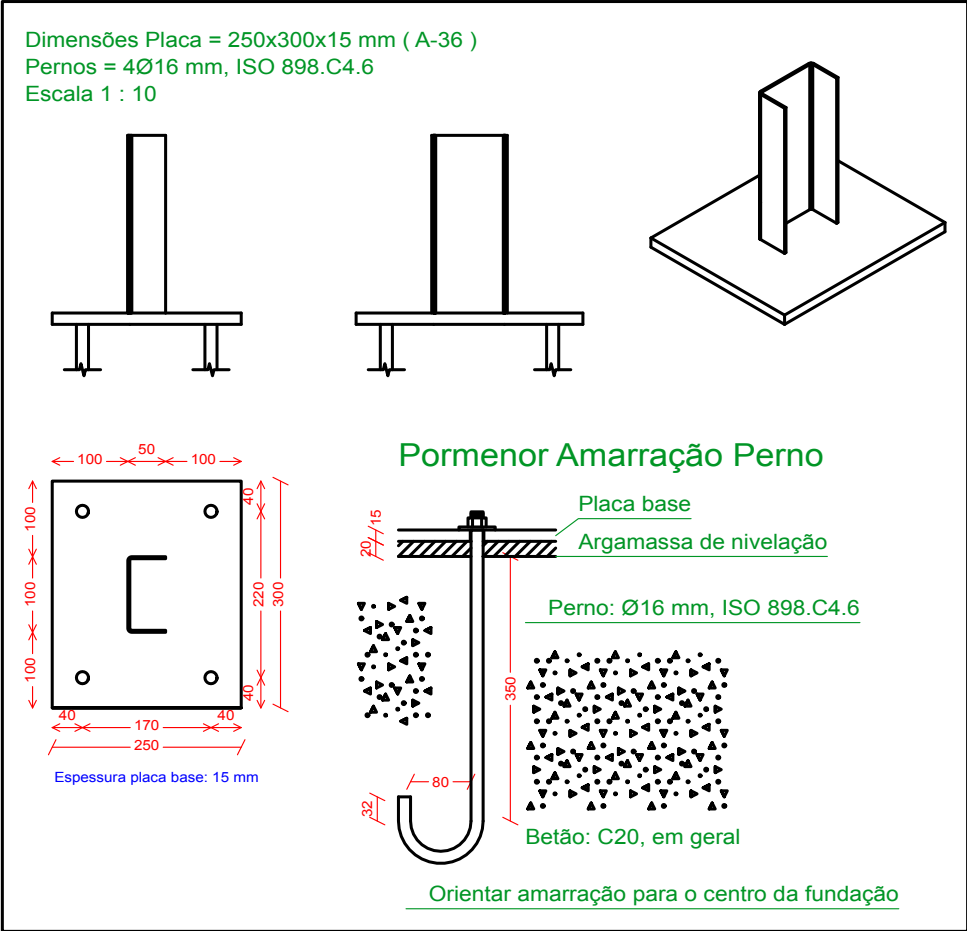


COBERTURA EMBARQUE ÔNIBUS - MORADA DO BOSQUE II
Norma de aço enformado: ABNT NBR 14762: 2010
Aço enformado: A-36
Escala: 1:50

RESUMO DE AÇO									
Material		Série	Elementos	Comprimento		Volume		Peso	
Tipo	Designação			Perfil (m)	Total (m)	Perfil (m³)	Total (m³)	Perfil (Kg)	Total (Kg)
Aço Enformado	A - 36		100X50X2,65 #12	114.160		0.058		454.08	
			100X50X2,65 #12	37.000		0.018		141.78	
			100X50X2,65 #12	72.026		0.034		265.52	
		Perfil "U"		223.186		0.110		861.38	
			75X50X25 #12	178.500		0.098		770.18	
		Terças		178.500		0.098		770.18	
		Total		401.686		0.208		1631.56	



Elementos para aparafusar			
Tipo	Material	Quantidade	Descrição
Porcas	Classe 8S	64	M16, ASTM A563M
Anilhas	Tipo 1	64	M16, ASTM F436M

Placas de amarração				
Material	Elementos	Quantidade	Dimensões (mm)	Peso (kg)
A-36 250Mpa	Placa base	16	250x300x15	141.30
			Total	141.30
ISO 898.C4.6 (liso)	Pernos de ancoragem	64	Ø 16 - L = 401 + 183	58.97
			Total	58.97

CARIMBOS:

Prefeitura Municipal de Sorriso
ESTADO DE MATO GROSSO

PROJETO:
ESCOLA MUNICIPAL MORADA DO BOSQUE II

DETALHES:
PLANTA DE COBERTURA METÁLICA: DETALHAMENTOS, 3D, PLANTA DE COBERTURA E TABELAS.

OBRA:
ESCOLA MUNICIPAL MORADA DO BOSQUE II
LOCAL:
RUA DOS CARVALHOS, EQUIPAMENTO COMUNITARIO,
BAIRRO MORADA DO BOSQUE II, SORRISO - MT.

FOLHA:
01 /01

AUTOR DO PROJETO:
ANDRÉ DA SILVA LUZ
Engenheiro Civil
CREA - MT 046791

PROPRIETÁRIO:
PREFEITURA MUNICIPAL DE SORRISO
CNPJ: 03.239.076/0001-62

ÁREAS:
ÁREA DA ESCOLA
4.966,30 m2

OBS:

DATA:
JANEIRO DE 2022

ESCALA:
1:50