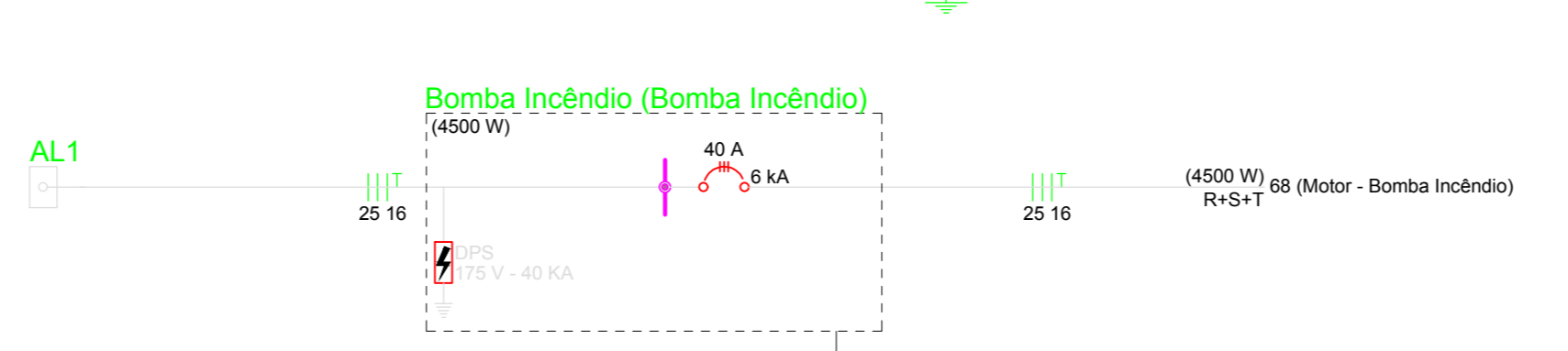
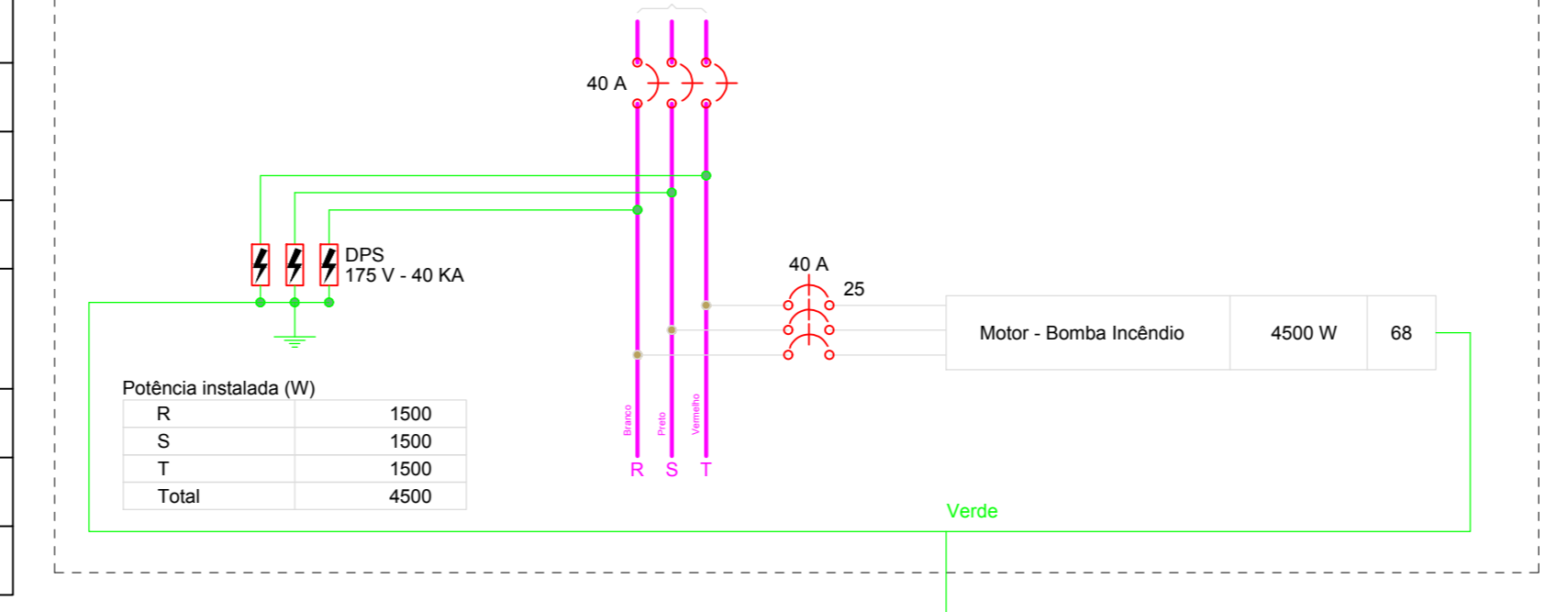


Legenda de fiação	
12	01 - H2 - 20m
13	02 - H2 - 20m
14	03 - H2 - 20m
15	04 - H2 - 20m
16	05 - H2 - 20m
17	06 - H2 - 20m
18	07 - H2 - 20m
19	08 - H2 - 20m
20	09 - H2 - 20m
21	10 - H2 - 20m
22	11 - H2 - 20m

Quadro de Cargas (Bomba Incêndio)														
Circuito	Descrição	Esquema	Método de med.	Tensões	Tomadas (W)	Pot. total (VA)	Fases	Pot. - R (W)	Pot. - S (W)	Pot. - T (W)	FCI	FCA	W' (VA)	Seção (mm²)
68	Motor - Bomba Incêndio	3F+T	BT	220V	1	6232	R+S+T	1500	1500	1500	1.00	1.00	18.4	16.4
TOTAL					1	6232	R+S+T	1500	1500	1500				

Quadro de Demanda (Bomba Incêndio)									
Tipo de carga	Potência instalada (kW)	Fator de demanda (Kd)	Demandas (kW)						
Motores	6.23		6.23						
TOTAL			6.23						



Legenda		Legenda das indicações	
Caixa de passagem		BR4T - Tomada - uso específico - Bomba incêndio - fiv trifásico	
Entrada de serviço			
Motor trifásico a 0.30m do piso			
Quadro de Comando			
Quadro de distribuição			
Refletor de led			

**Prefeitura Municipal de Sorriso**  
ESTADO DE MATO GROSSO  
Gestão 2017/2020

PROJETO: **ELÉTRICO**

DETAHES: **ALIMENTAÇÃO DOS QUADROS**

OBRA: **Edificação Comercial em Alvenaria  
Policlínica São Domingos**

FOLHA: **01 / 06**

LOCAL: **Rua das Turmalinas (Rua C), Lotes 47/48/49,  
Quadra 08, Loteamento Industrial, Sorriso-MT**

AUTOR DO PROJETO: **Bruno Leonam Pereira de Almeida**

PROPRIETÁRIO: **Prefeitura Municipal de Sorriso**  
CNPJ: 03.230.070/000162

DATA: **MAIO/ 2020**

ESCALA: **INDICADA**

DESENHO:

ARQUIVO: