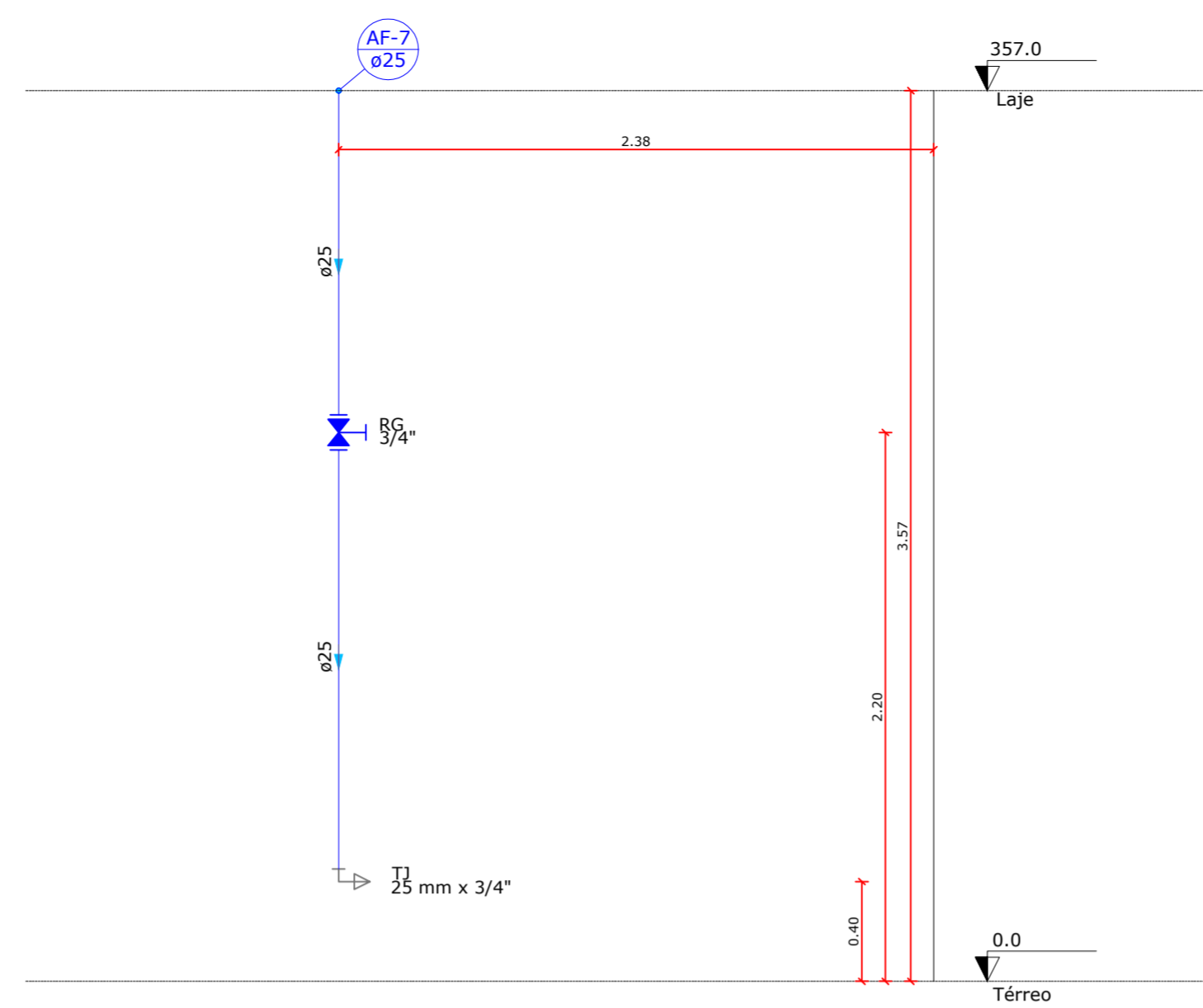
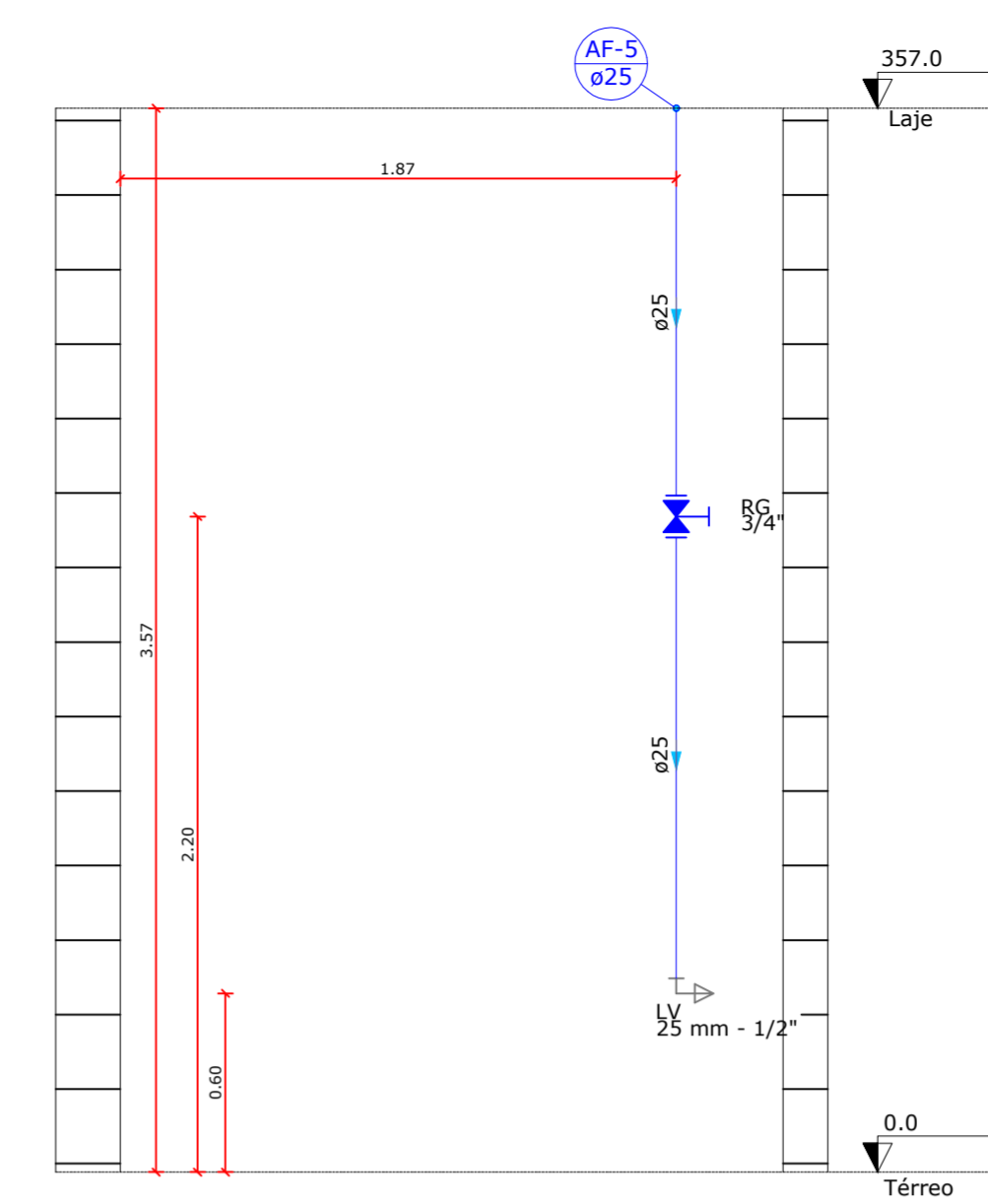


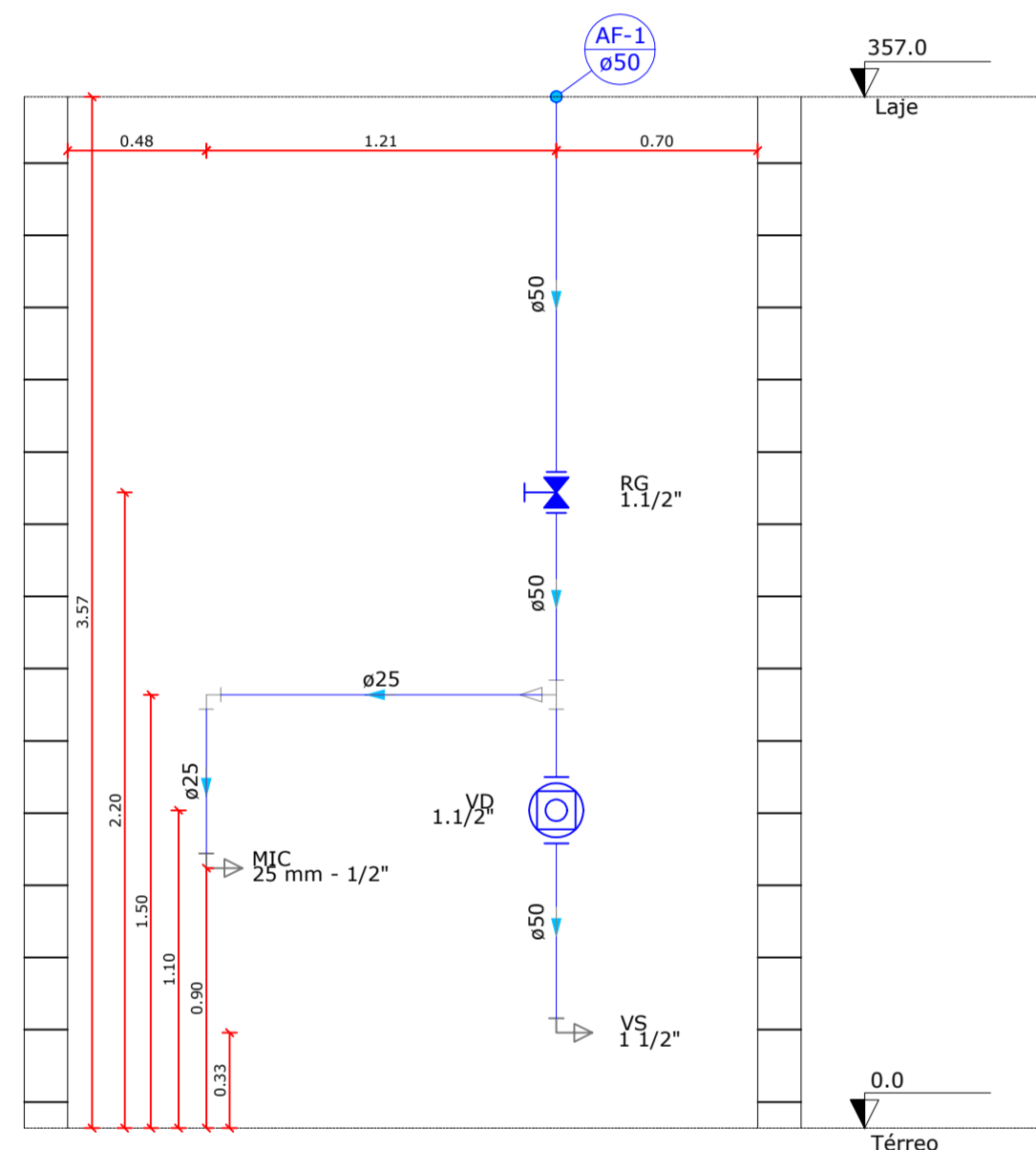
01 DETALHE C1 - TORNEIRA DE JARDIM
ESCALA 1:25



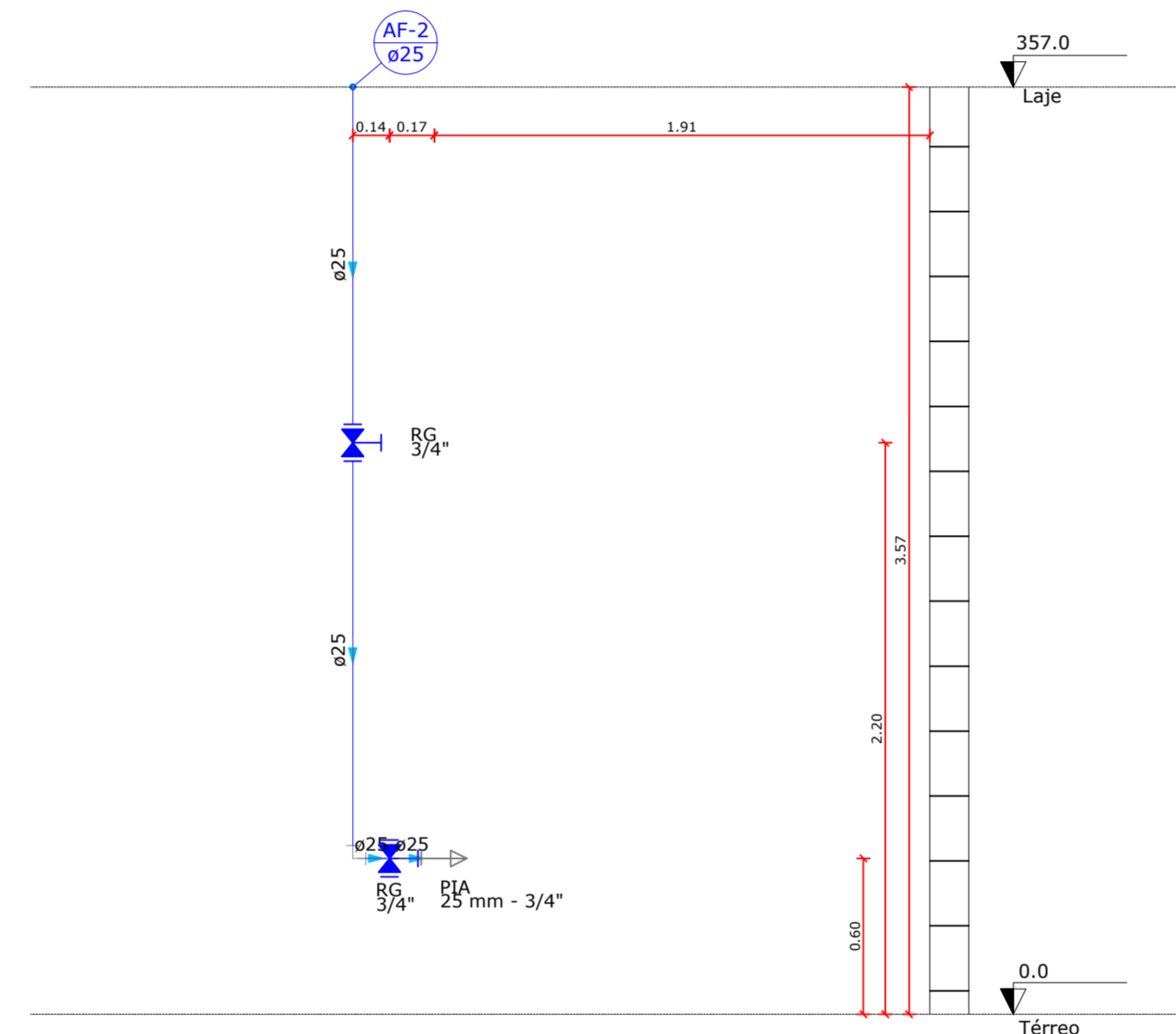
02 DETALHE C2 - TORNEIRA DE JARDIM
ESCALA 1:25



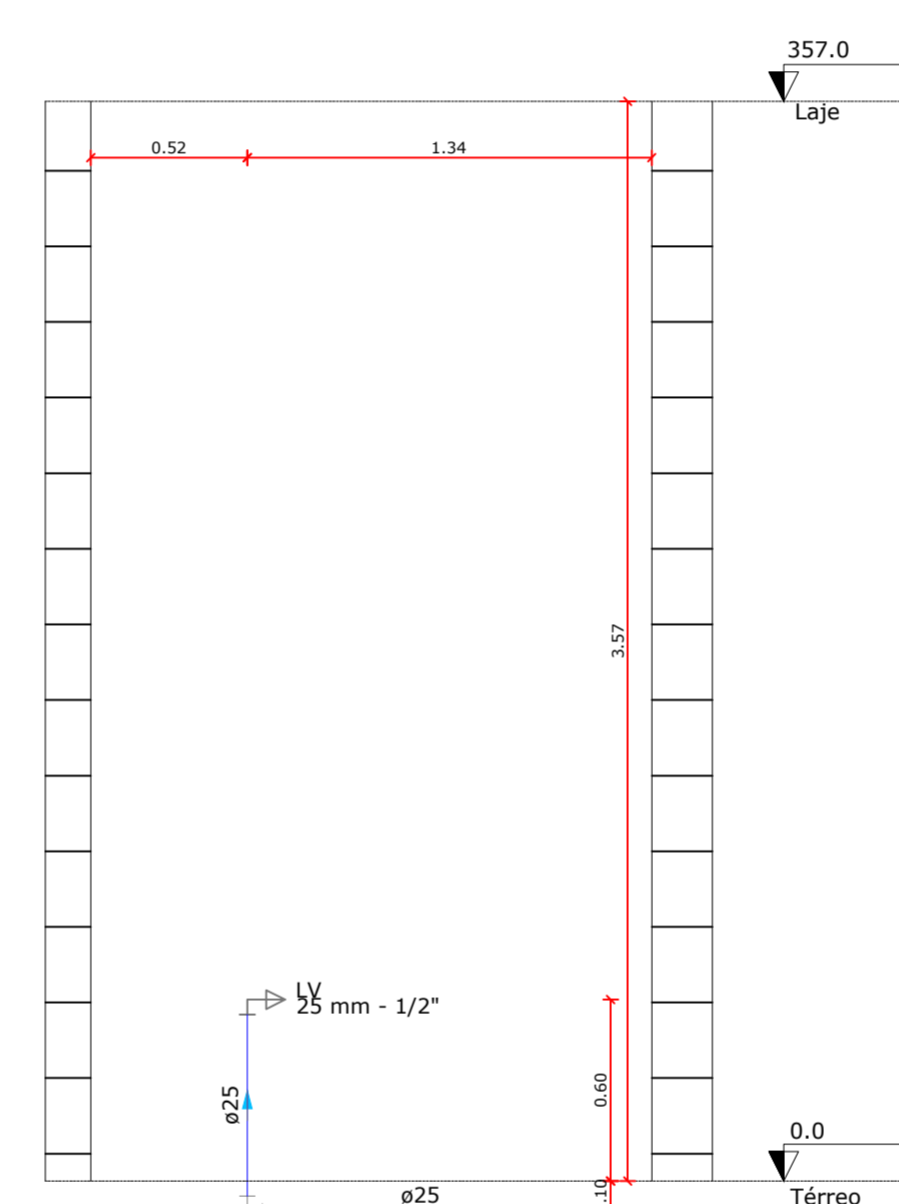
03 DETALHE C3 - BANHEIRO
ESCALA 1:25



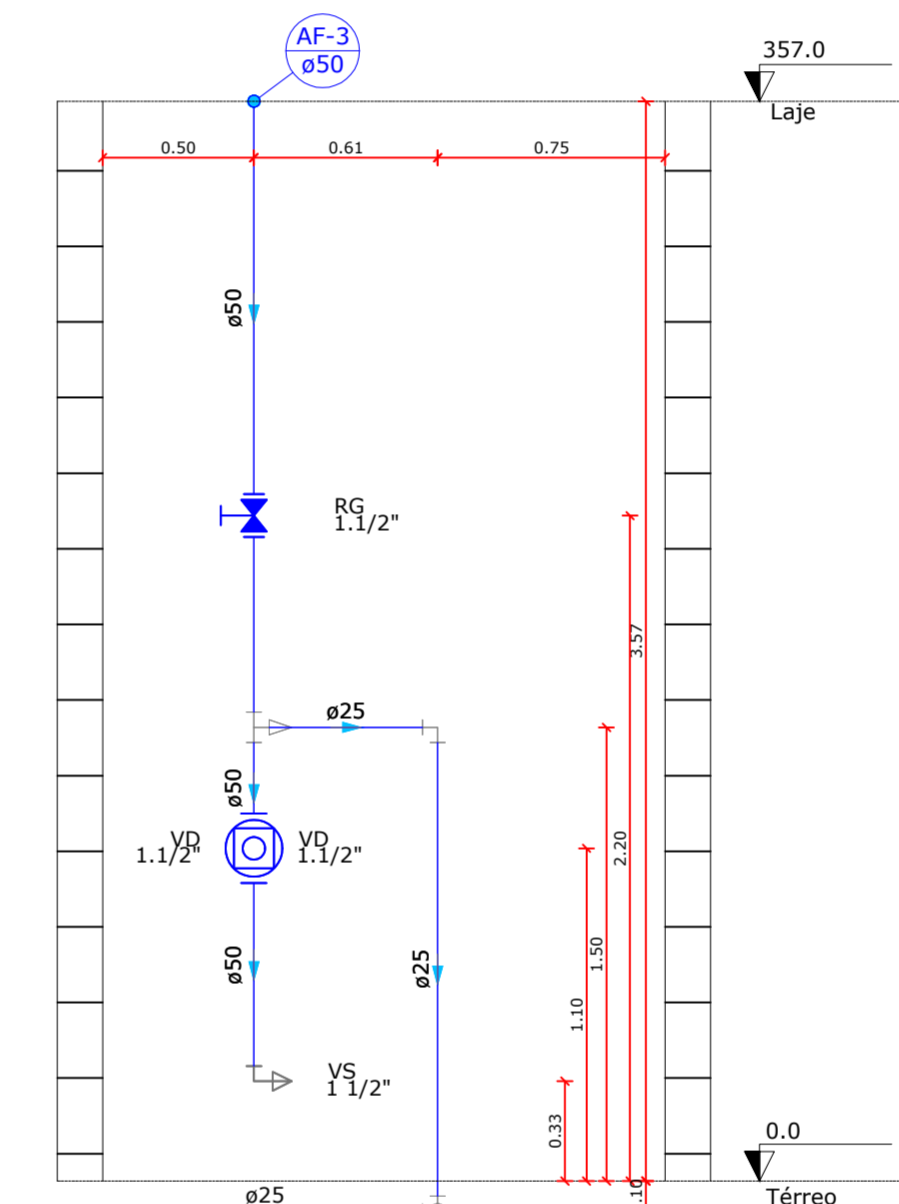
04 DETALHE C4 - BANHEIRO
ESCALA 1:25



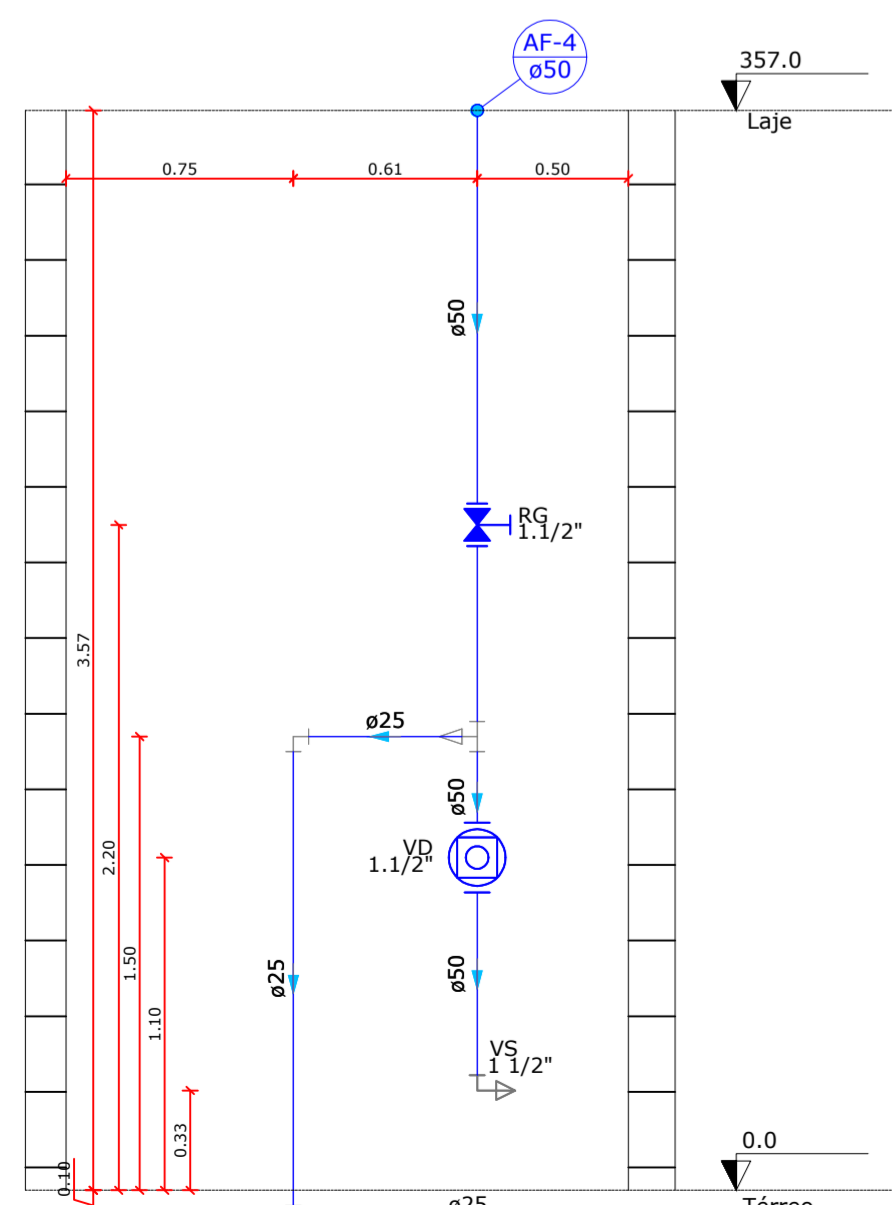
05 DETALHE C5 - PIA COZINHA
ESCALA 1:25



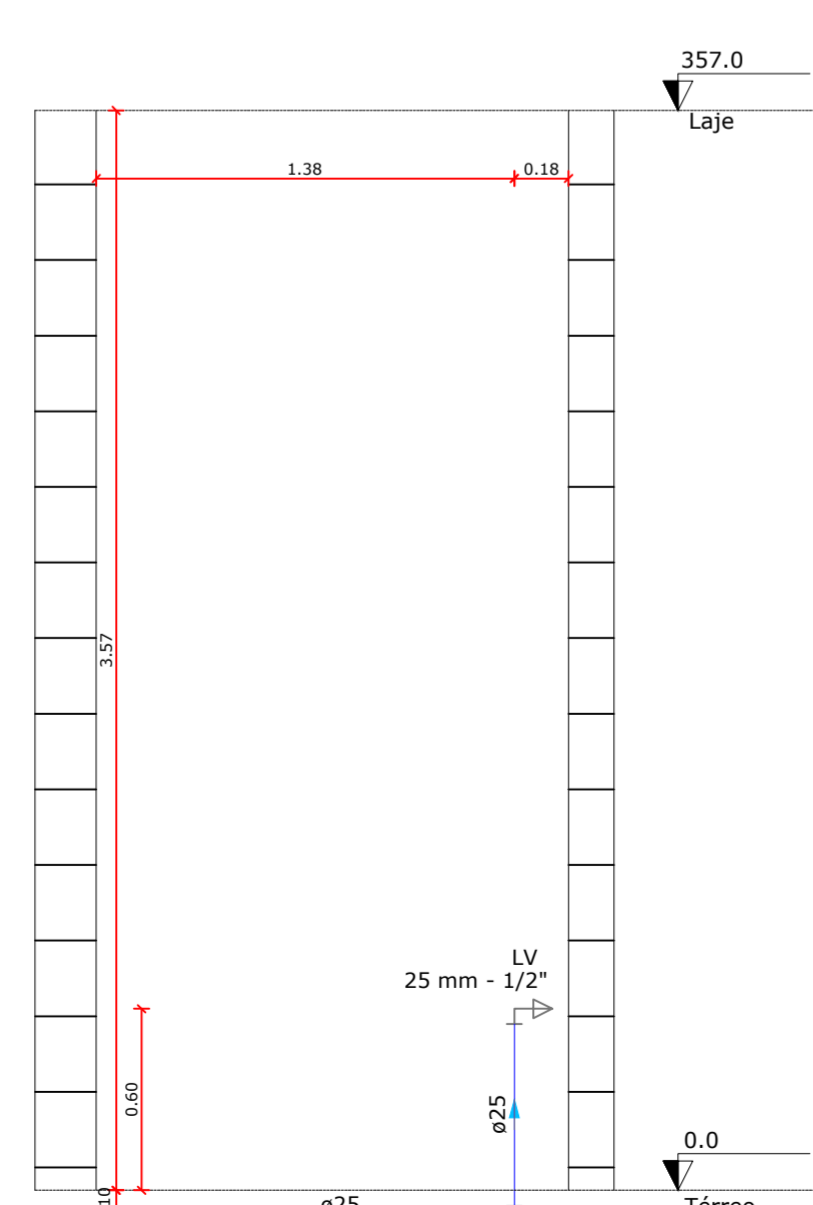
06 DETALHE C6 - W.C. PNE FEMININO
ESCALA 1:25



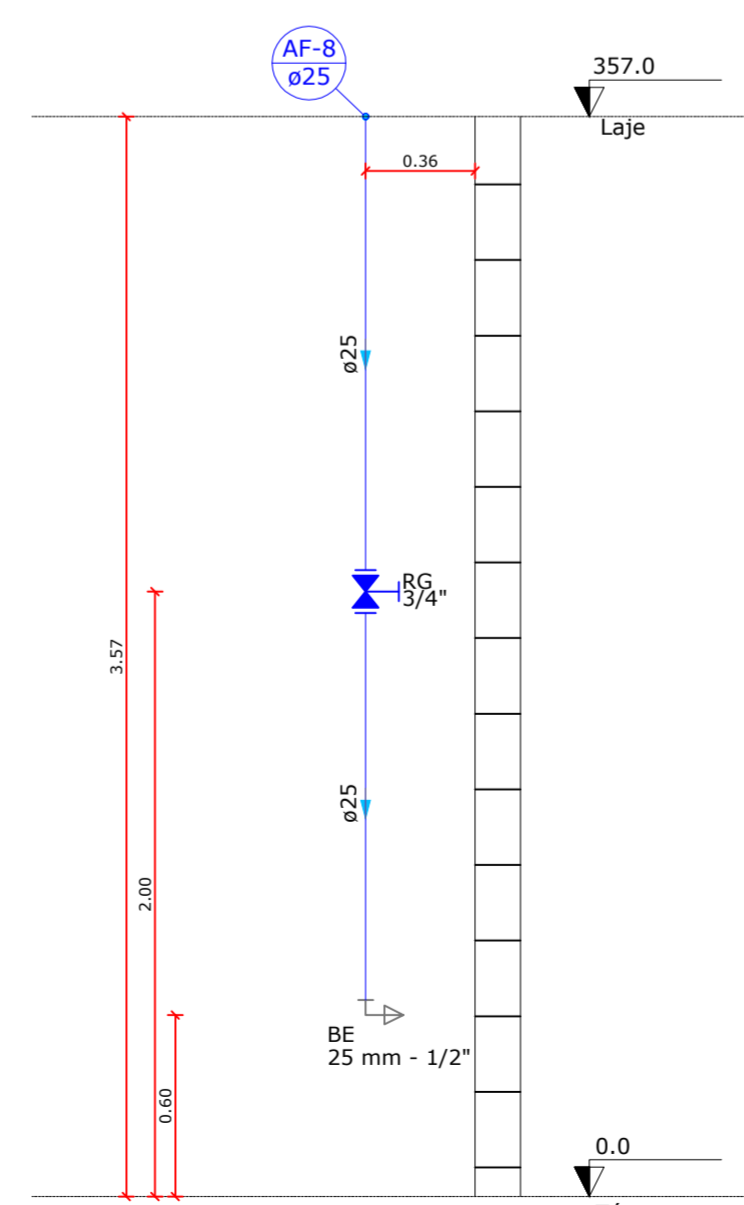
07 DETALHE C7 - W.C. PNE FEMININO
ESCALA 1:25



08 DETALHE C8 - W.C. PNE MASCULINO
ESCALA 1:25



09 DETALHE C9 - W.C. PNE MASCULINO
ESCALA 1:25



10 DETALHE C10 - BEBEDOURO
ESCALA 1:25



11 PROJETO DE HIDRÁULICO EM 3D
COMPATIBILIZADO COM ESTRUTURA
PARA VIZUALIZAR: CAMERA DO CELULAR
OU APP LEITOR DE QR CODE

OBSERVAÇÕES:

- Especificações das tubulações:
 - Água fria - PVC soldável marrom
 - Esgoto sanitário e ventilação
 - Ramais internos - PVC rígido branco
 - Prumadas, coletores e sub-coletores - PVC série "R"
- Conferir eixos das louças com o projeto arquitetônico.
- Prever as esperas das tubulações nas vigas pois é extremamente proibido romper vigas já concretadas.
- Recomenda-se utilizar solução preparadora para auxiliar na colagem dos tubos. o mesmo poderá retirar sua responsabilidade técnica.
- A execução deve seguir o projeto, qualquer alteração sem comunicação ao Engenheiro o mesmo poderá retirar sua responsabilidade técnica.

CARIMBOS:



Prefeitura Municipal de Sorriso
ESTADO DE MATO GROSSO
Gestão 2017/2020

OBRA: CENTRO DE REGULAÇÃO

PROJETO: HIDRÁULICO

DETALHES: DETALHES C1 AO C10 PARA PASSAGEM DE TUBULAÇÃO
HIDRÁULICA - TÉRREO

ENDEREÇO: Rua: Alta Floresta
Lote: 02
Equipamento Comunitário A2
SORRISO-MT

RESPONSÁVEL TÉCNICO: Sílvia Romfim
Engenheira Civil CREA - MT 026160

VISTO: Ednilson de Lima Oliveira
Secretário da cidade

ÁREAS: ÁREA DO LOTE 270m²
ÁREA PARA CALCULO ESTRUTURAL 218,78m²

PROPRIETÁRIO: Prefeitura Municipal de Sorriso
CNPJ: 03.239.076/0001-62

DATA: Outubro / 2021
ESCALA: INDICADAS
DESENHO: -
ARQUIVO: REV.001

FOLHA:
02/03