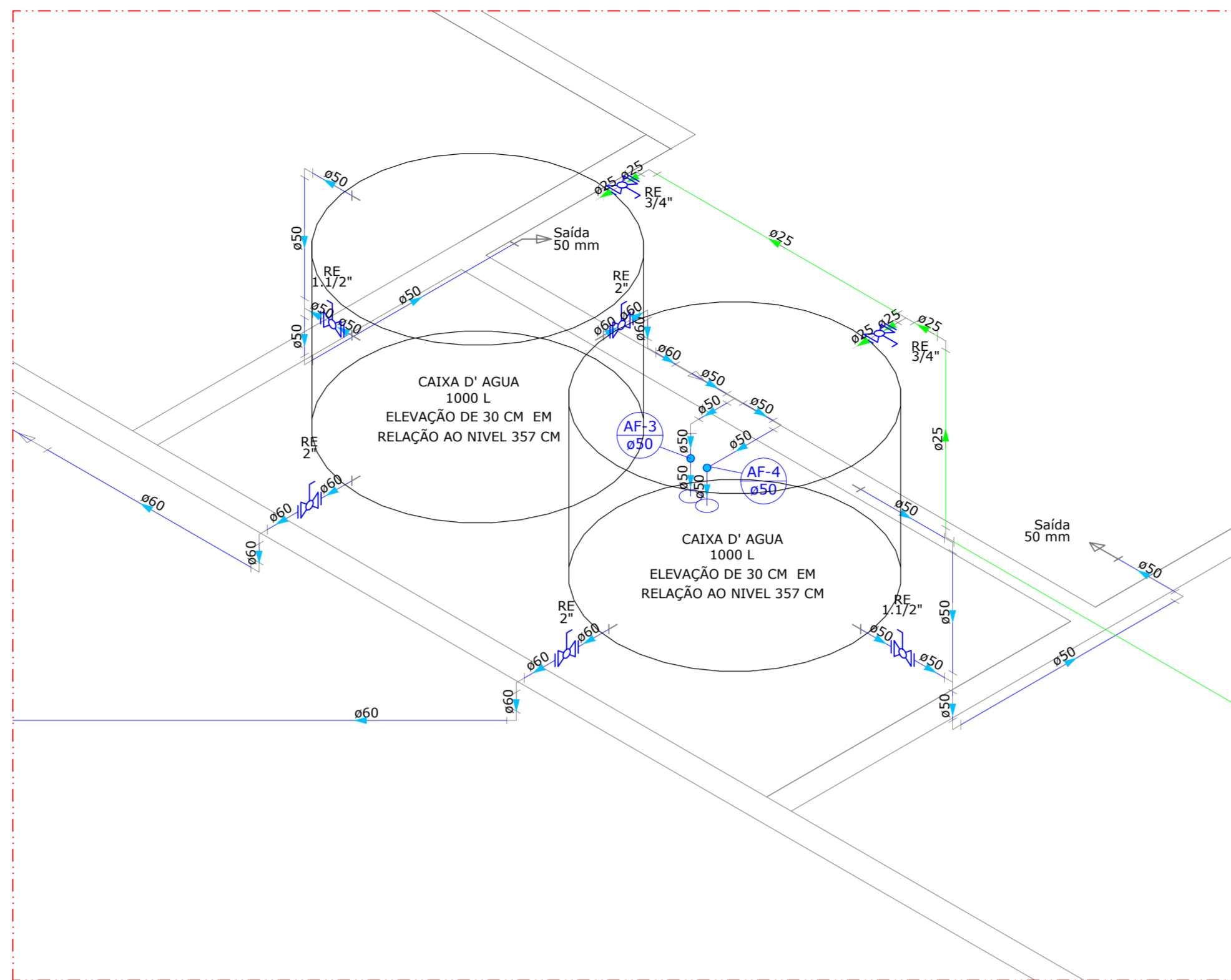


01 PLANTA BAIXA BARRILETE  
ESCALA 1:50 NIVEL 357 CM



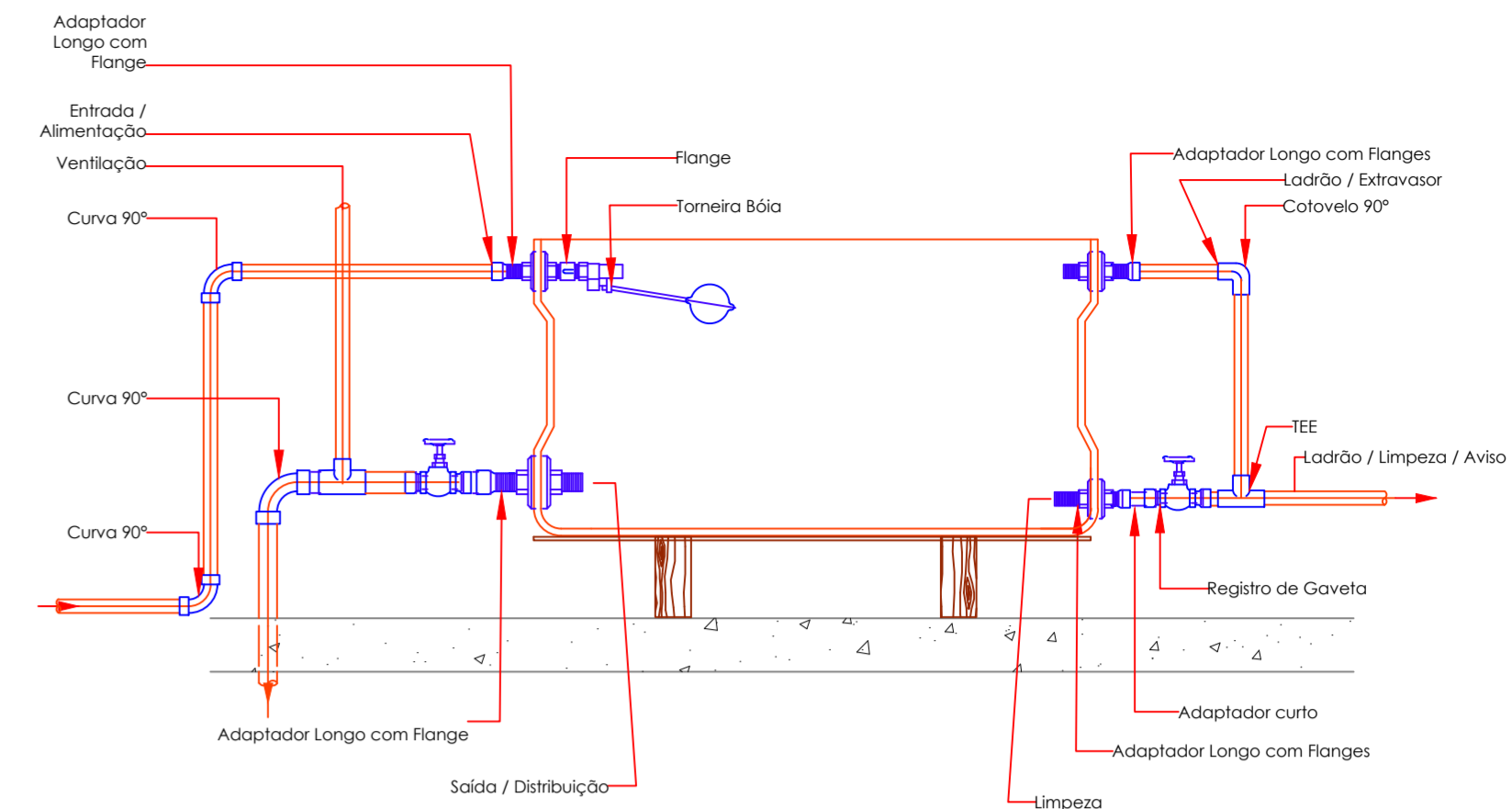
02 DETALHE ISOMÉTRICO HI - CAIXA D'ÁGUA  
ESCALA 1:50 NIVEL 357 CM

Lista de materiais	
<b>Alimentação</b>	
<b>Metais</b>	
Registro esfera VS compacto soldável PVC 25 mm	2 pc
<b>PVC rígido soldável</b>	
Adapt. sold. c/ flange livre p/ cx. d'água 50 mm - 1 1/2"	4 pc
50 mm - 2"	3 pc
Bucha de redução sold. longa 50 mm - 25 mm	1 pc
60 mm - 25 mm	2 pc
60 mm - 50 mm	2 pc
Curva 45 soldável 25 mm	1 pc
Curva 90 soldável 25 mm	5 pc
50 mm	2 pc
Joelho 45 soldável 50 mm	1 pc
60 mm	1 pc
Joelho 90° soldável 50 mm	8 pc
60 mm	6 pc
Tubos 25 mm	20.35 m
50 mm	12.96 m
60 mm	13.58 m
Tê 90 soldável 25 mm	2 pc
50 mm	4 pc
60 mm	1 pc
<b>Reservatório cilíndrico</b>	
Poliétileno 1000 L	2 pc

Legenda	
	Registro esfera VS compacto soldável
Legenda de condutos	
	Água fria
	Alimentação



03 PROJETO DE HIDRÁULICO EM 3D  
COMPATIBILIZADO COM ESTRUTURA  
PARA VIZUALIZAR: CAMERA DO CELULAR  
OU APP LEITOR DE QR CODE



**OBSERVAÇÕES:**

- Especificações das tubulações:
  - Água fria - PVC soldável marrom
  - Esgoto sanitário e ventilação
  - Ramais internos - PVC rígido branco
  - Prumadas, coletores e sub-coletores - PVC série "R"
- Conferir eixos das louças com o projeto arquitetônico.
- Prever as esperas das tubulações nas vigas pois é extremamente proibido romper vigas já concretadas.
- Recomenda-se utilizar solução preparadora para auxiliar na colagem dos tubos. o mesmo poderá retirar sua responsabilidade técnica.
- A execução deve seguir o projeto, qualquer alteração sem comunicação ao Engenheiro o mesmo poderá retirar sua responsabilidade técnica.

CARIMBOS:

**Prefeitura Municipal de Sorriso**  
ESTADO DE MATO GROSSO  
Gestão 2017/2020

OBRA: **CENTRO DE REGULAÇÃO**

PROJETO: **HIDRÁULICO**

DETALHES: PLANTA BAIXA BARRILETE NIVEL 357 CM / DETALHE ISOMÉTRICO CAIXA D'ÁGUA / QR CODE COM PROJETO COMPATIBILIZADO COM ESTRUTURA / LISTA DE MATERIAIS INDICAÇÕES E LEGENDA

ENDEREÇO: Rua: Alta Floresta  
Lote: 02  
Equipamento Comunitário A2

FOLHA: **03/03**

SORRISO-MT

RESPONSÁVEL TÉCNICO: <b>Silvia Romfim</b> Engenheira Civil CREA - MT 026160	VISTO: <b>Ednilson de Lima Oliveira</b> Secretario da cidade
ÁREAS: ÁREA DO LOTE 270m² ÁREA PARA CALCULO ESTRUTURAL 218,78m²	PROPRIETÁRIO: <b>Prefeitura Municipal de Sorriso</b> CNPJ: 03.239.076/0001-62
DATA: <b>Outubro / 2021</b>	ESCALA: <b>INDICADAS</b>
DESENHO: <b>-</b>	ARQUIVO: <b>REV.001</b>