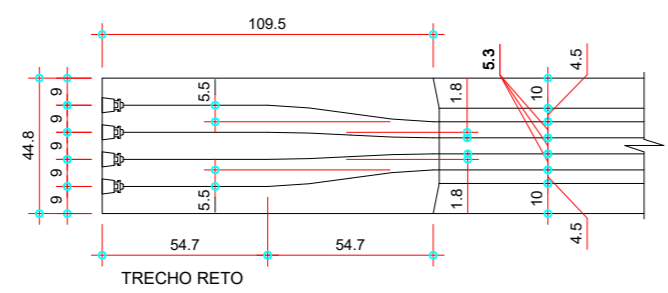
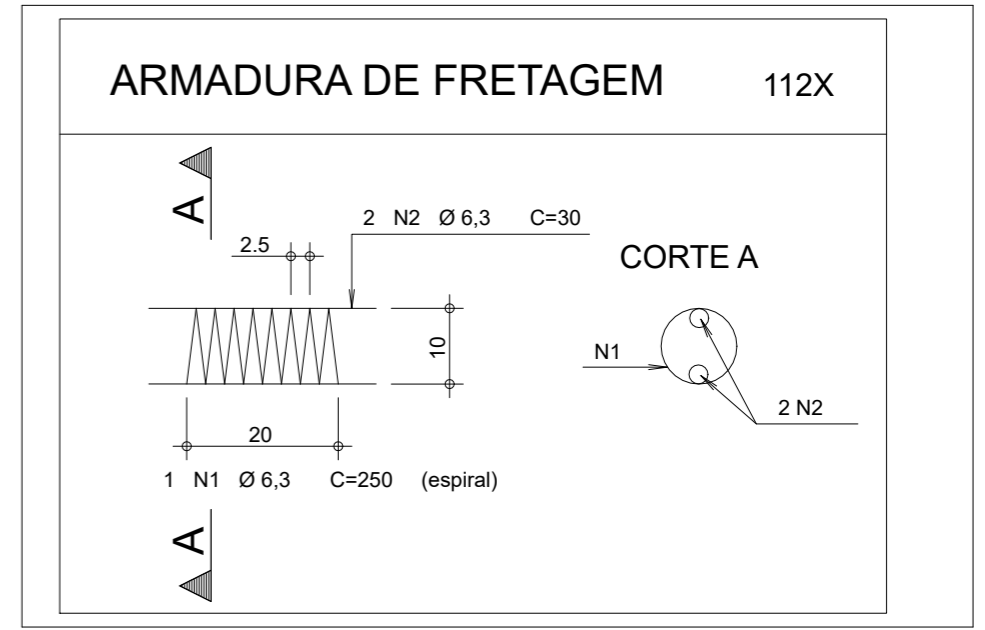


DISPOSIÇÃO DAS CORDOALHAS
DETALHE EM PLANTA



DETALHE DE ANCORAGENS
Escala / 1:25



ARMADURA DE FRETAGEM
Escala / 1:20

TABELA DE ARMADURA DE PROTENSÃO

AÇO: RB 190

Posição	Nº. de Cordoalhas	Bitola (mm)	Comprimento		Nº. de Ancoragens
			Unit. (cm)	Total (cm)	
C1	6	15,2	2.580	20.640	12
C2	12	15,2	2.580	41.280	24
C3	12	15,2	2.580	41.280	24
C4	12	15,2	2.580	41.280	24

Título:
PONTE DE CONCRETO DE 6,30 X 25,00 METROS

Assunto:
DETALHAMENTO - SISTEMA DE PROTENSÃO

Data:
26/08/2021

Especificações:
PONTE EM CONCRETO ARMADO COM VIGAS LONGARINAS PROTENTIDAS
ÁREA: 157,50 M²
LOCAL: ESTRADA LINHA NORTE Á 32 KM , ZONA RURAL
COORDENADAS: LAT: 12°28'47.77"S; LONG: 55°32'4.88"O
ELEVAÇÃO: 335 M

Proprietário:
PREFEITURA MUNICIPAL DE SORRISO
CNPJ 03.239.076/0001-62
AVENIDA PORTO ALEGRE, 2525, CENTRO
CEP= 78890-000
SORRISO MT

Responsável Técnico:

XXXXXXXXXXXXXXXXXXXX
Engenheiro Civil - CREA XXXXXXXX

Nº Prancha:
07/09

Revisão:
00