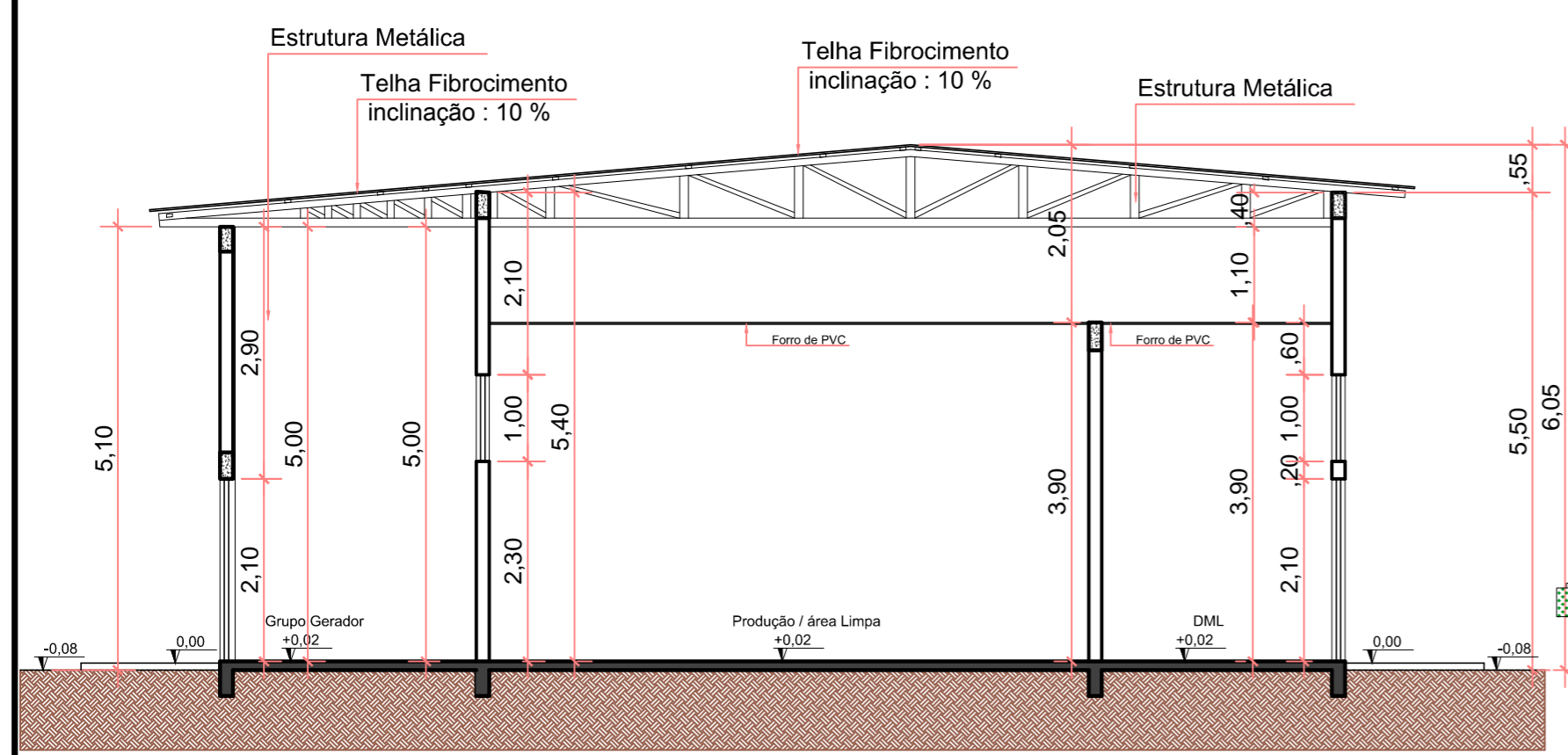
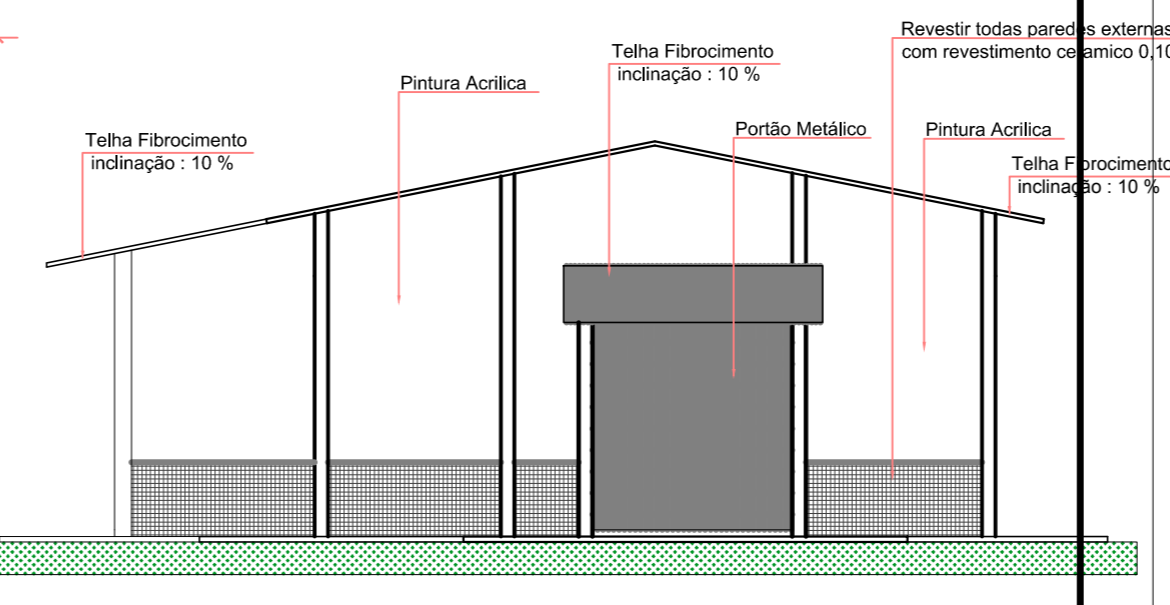


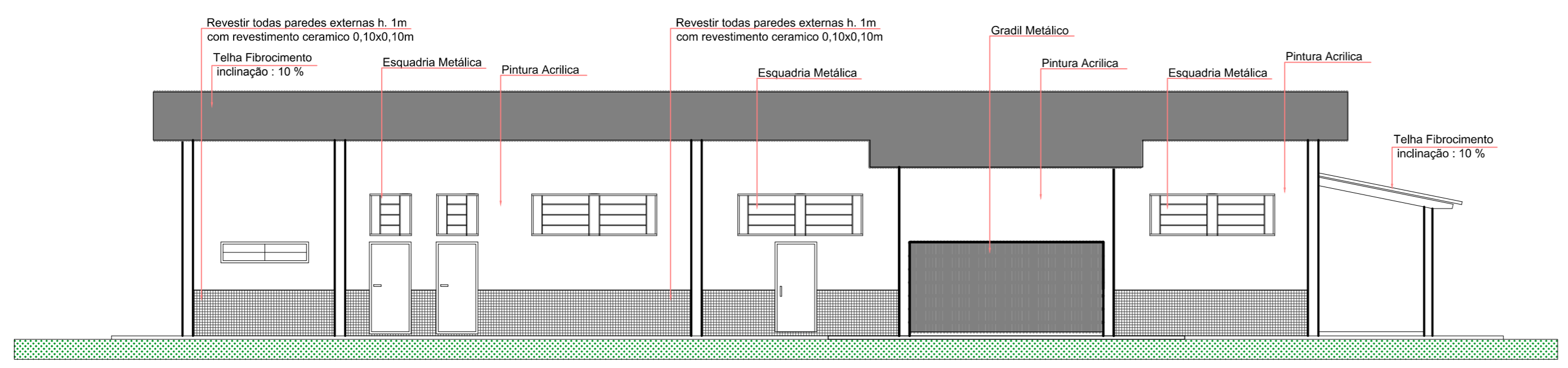
5 Corte AA'
Esc. 1/75



6 Corte BB'
Esc. 1/75



7 Elevação Frontal
Esc. 1/100



8 Elevação Lateral
Esc. 1/100

CARIMBOS:	
<p>Prefeitura Municipal de Sorriso ESTADO DE MATO GROSSO</p>	
<p>Abatedouro de Aves Municipal</p>	
<p>PROJETO:</p> <p style="text-align: center;">Projeto Arquitetônico</p> <p style="text-align: center;">Corte AA' Corte BB', Elevação Frontal, Elevação Lateral.</p>	
<p>OBRA:</p> <p>Obra de Reforma e Ampliação do Abatedouro</p> <p>LOCAL:</p> <p>BR 163, KM 774 - SORRISO DIREÇÃO SINOP-MT ASSENTAMENTO PORANGA - SORRISO/MT</p>	<p>FOLHA:</p> <p style="font-size: 2em; text-align: center;">02 /02</p>
<p>AUTOR DO PROJETO:</p> <p style="text-align: center;">FABIOLA FATIMA MARTINO Arquiteta, Urbanista e Eng. S. Trabalho CAU - A 29.842-5</p>	<p>VISTO:</p> <p style="text-align: center;">EDNILSON DE LIMA OLIVEIRA SECRETARIO DA CIDADE</p>
<p>ÁREAS:</p> <p>Área Existente a Reformar: 288,46 m² Área de Ampliação: 12,26 m² Área Total: 300,72m²</p>	<p style="text-align: center;">MUNICÍPIO DE SORRISO</p> <p style="text-align: center;">CNPJ: 03.239.076/0001-62</p>
<p>REVISÃO DE PROJETO:</p> <p style="text-align: center;">LORRANE JATOBÁ</p>	<p>DATA:</p> <p style="text-align: center;">FEVEREIRO 2019</p> <p>ESCALA:</p> <p style="text-align: center;">INDICADA</p>