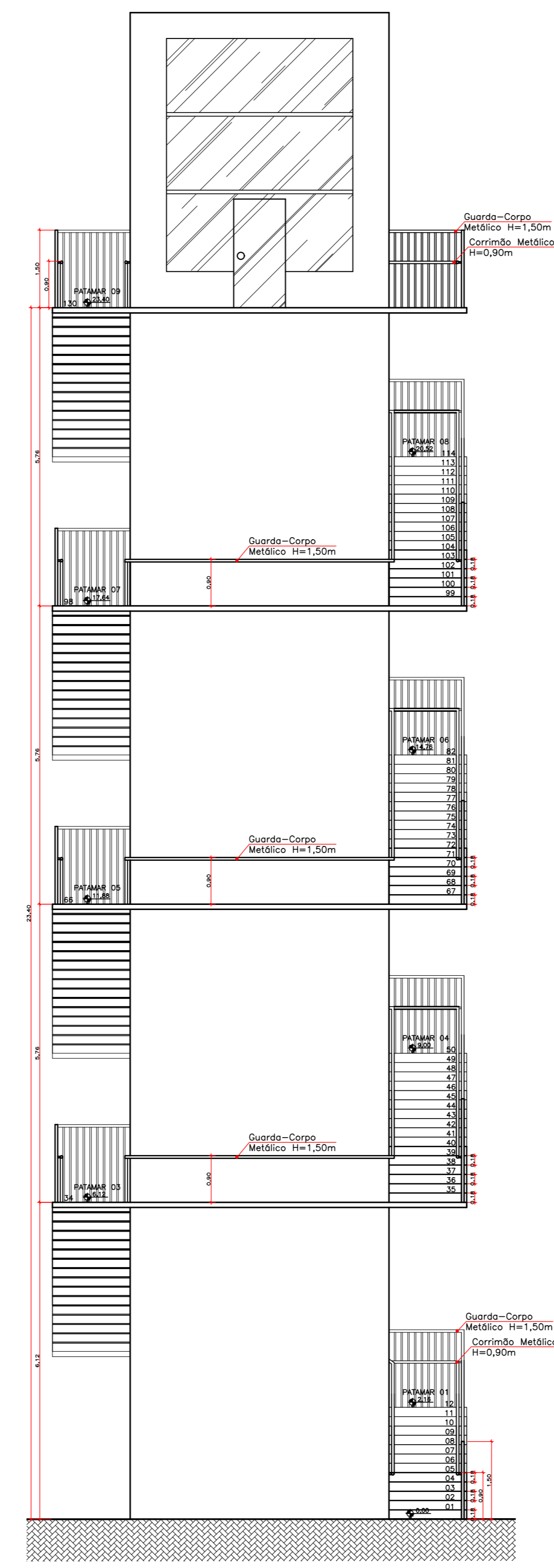
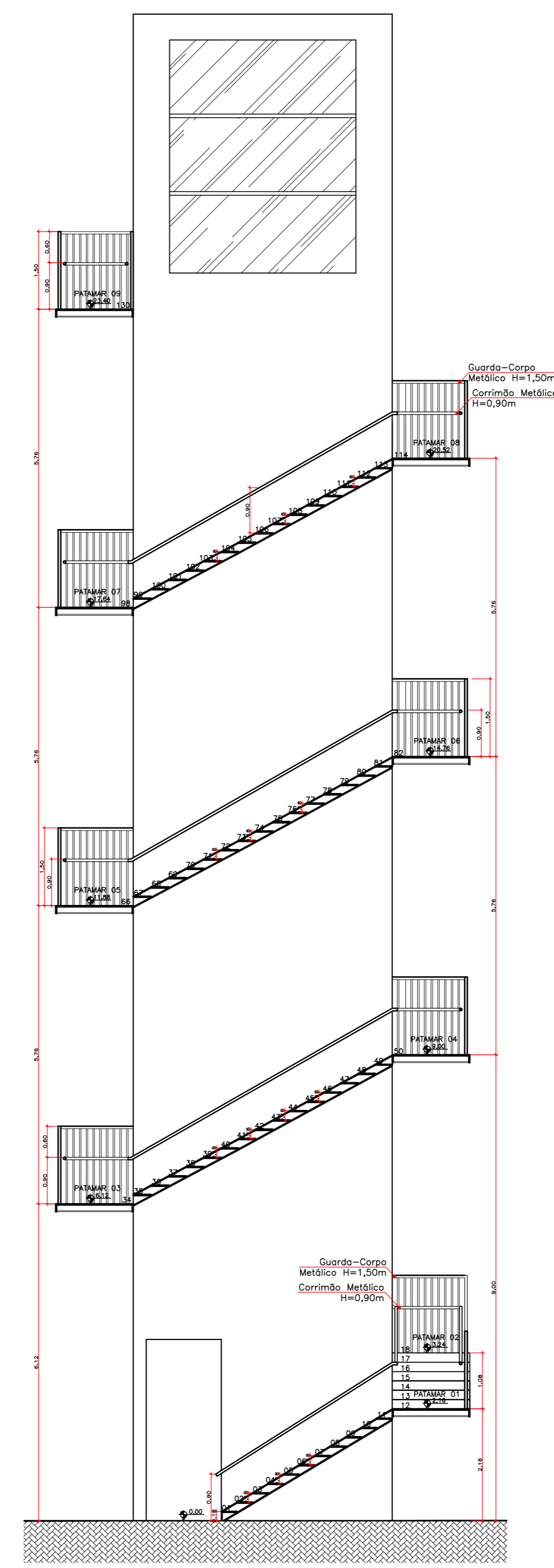


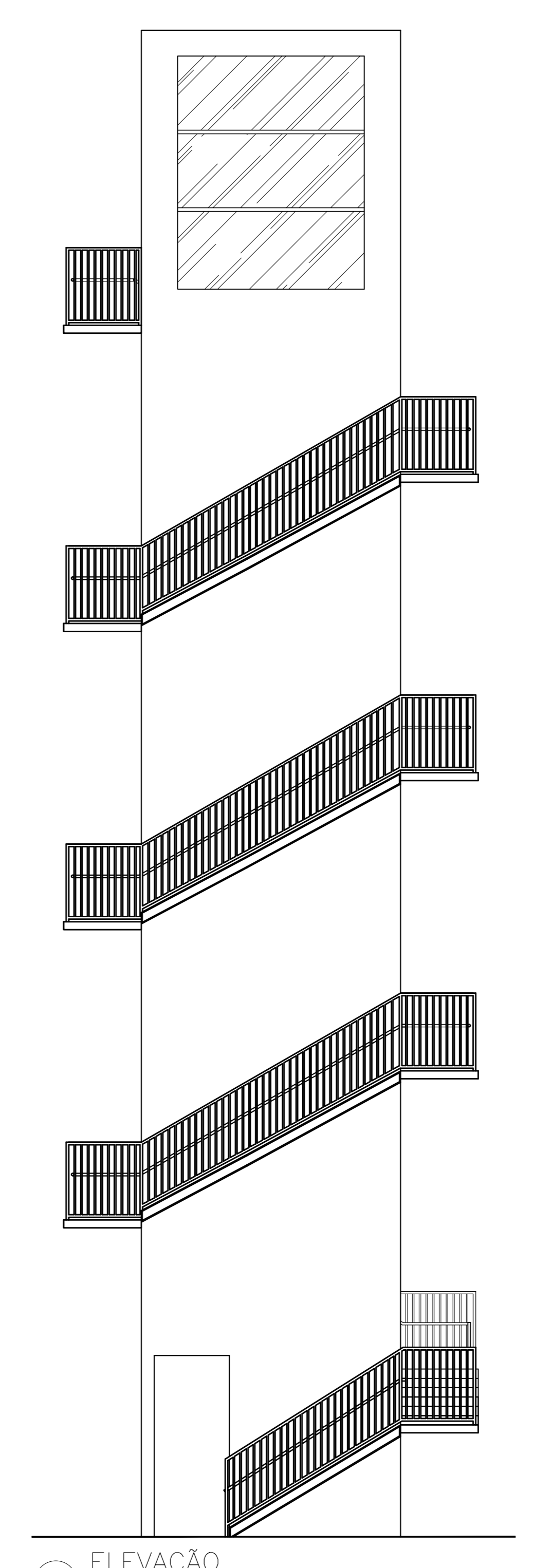
1 IMPLANTAÇÃO
Esc. 1/150



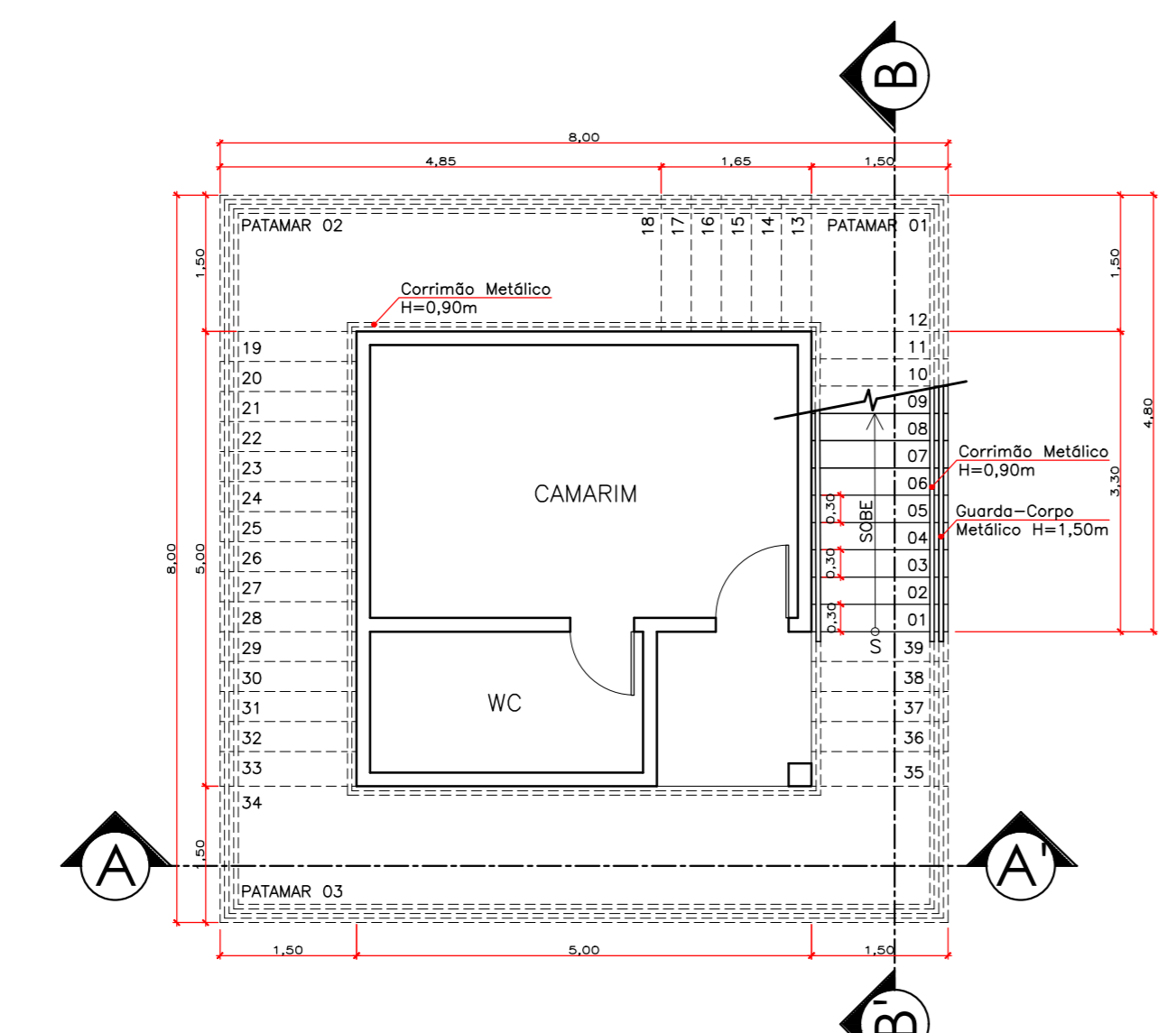
5 CORTE AA'
Esc. 1/75



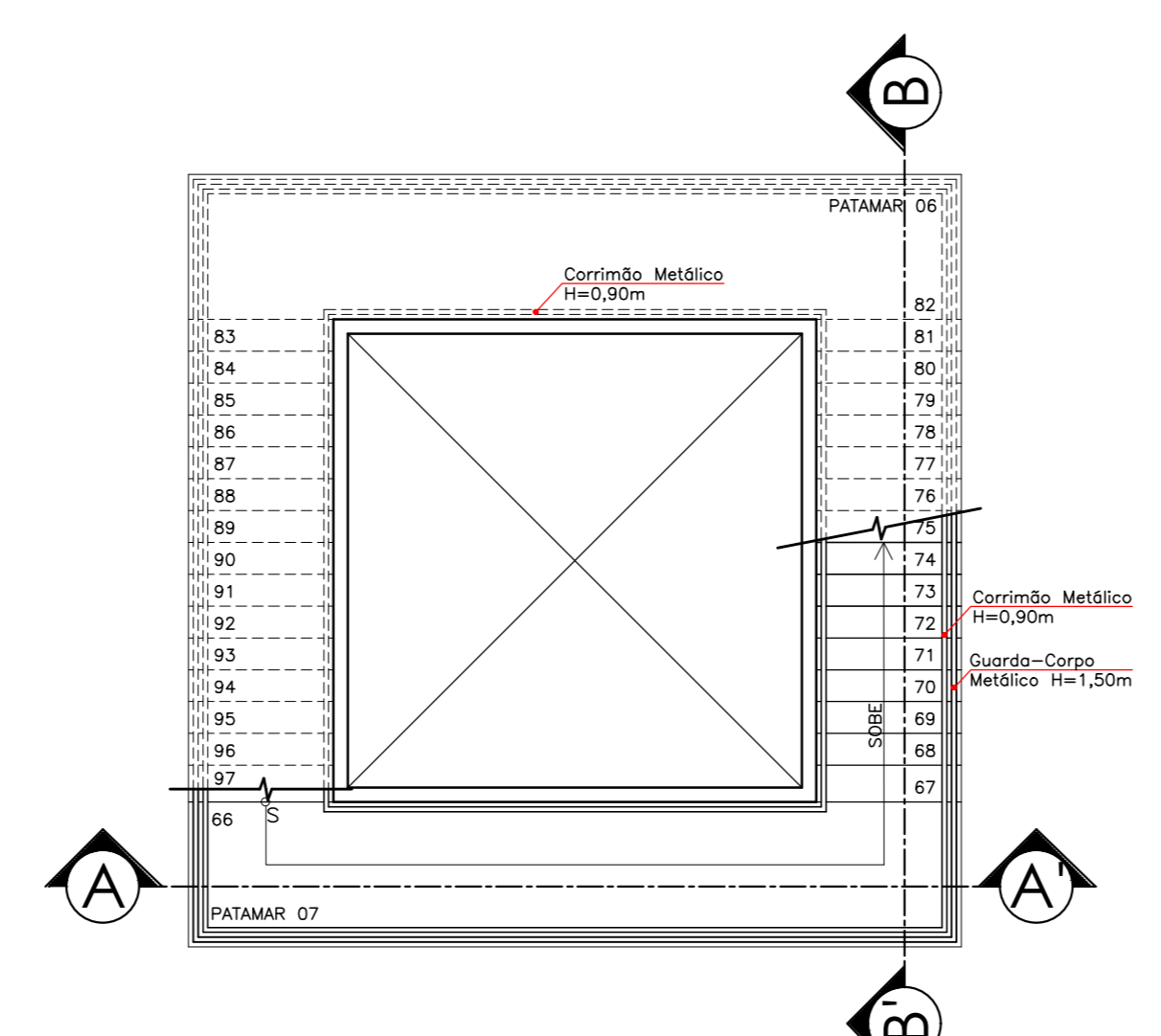
6 CORTE BB'
Esc. 1/75



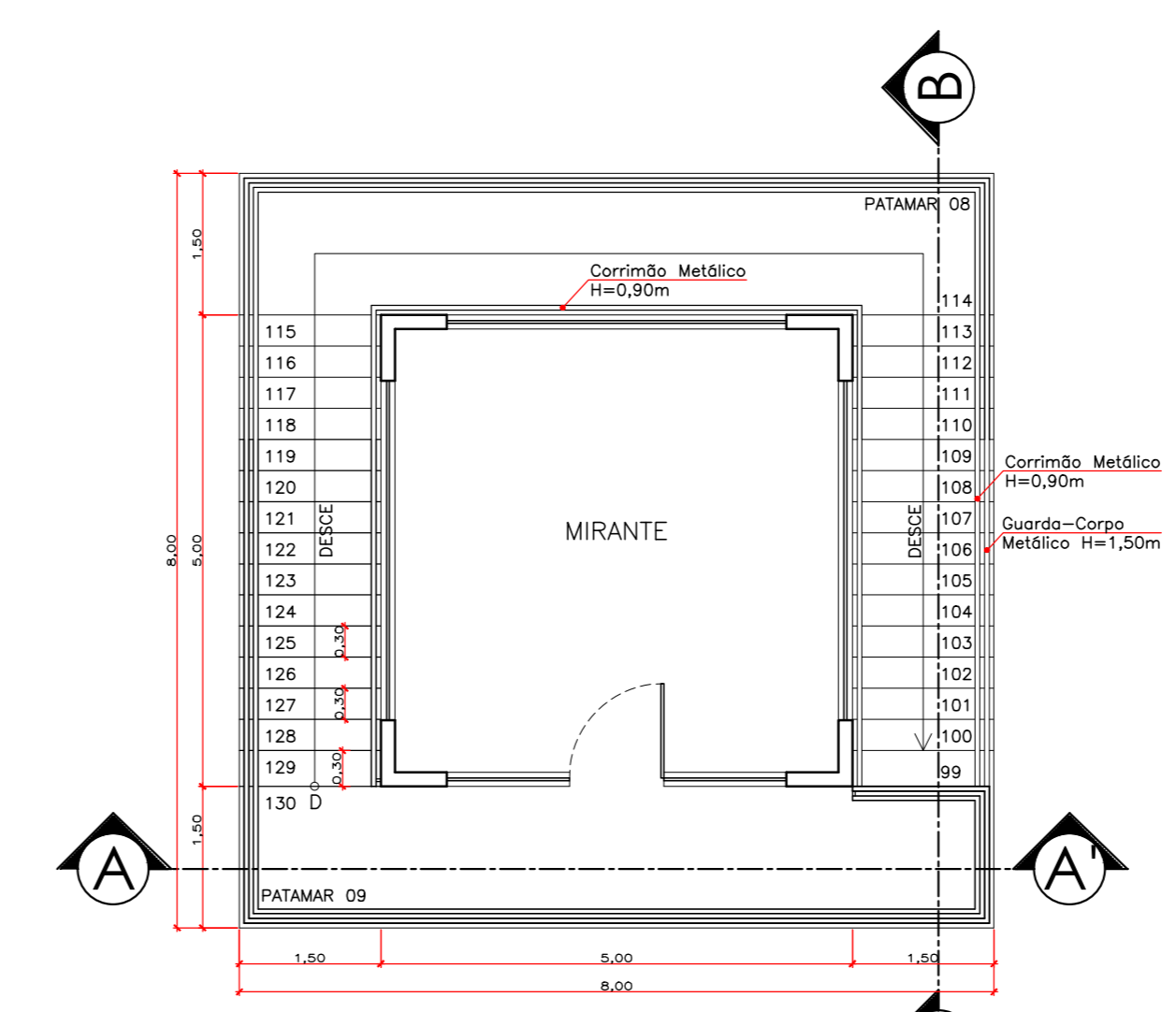
7 ELEVAÇÃO
Esc. 1/75



2 PLANTA BAIXA PAV. TÉRREO
Esc. 1/75



3 PLANTA BAIXA PAV. INTERMEDIÁRIO (x2)
Esc. 1/75



4 PLANTA BAIXA ÚLTIMO PAV.
Esc. 1/75

<p>CARIMBOS:</p>	
<p>Prefeitura Municipal de Sorriso ESTADO DE MATO GROSSO</p>	
<p>PROJETO:</p> <p style="text-align: center;">Marco Zero - Escadaria</p>	
<p>DETALHE:</p> <p style="text-align: center;">Projeto Arquitetônico Implantação, Planta Baixa, Cortes e Elevação</p>	
<p>OBRA:</p> <p>Reforma da Escada em estrutura metálica</p>	<p>FOLHA:</p> <p style="text-align: right;">01 /01</p>
<p>LOCAL:</p> <p>Av. Marginal Esquerda Área Verde Central - Sorriso/MT</p>	
<p>AUTOR DO PROJETO:</p> <p>JANNIE G. DE F. COSTA ARQUITETA ESCRITA CRA 478781</p>	<p>VISTO:</p>
<p>ÁREA:</p> <p>Área Construída = 153,45 m²</p>	<p>MUNICÍPIO DE SORRISO CNPJ: 03.280.080/01-42</p>
<p>DATA:</p> <p>Março 2019</p>	<p>DESENHO:</p> <p>Janine Costa</p>